



VISUS CMORE plus 3D / 30x

El sistema de inspección **CMORE Plus** es muy fácil de usar. La simplicidad del sistema con un solo botón y el control remoto fácil de manejar permite utilizarlo sin ningún entrenamiento previo. El CMORE Plus es extremadamente rápido enfocando, y si es necesario se puede cambiar a enfoque manual para enfocar el objeto con el que estás trabajando exactamente donde lo necesites.

- Dimensiones: 410 x 170 x 350 mm.
- Peso: 4,5 kg
- Resolución del monitor: 1920x1080 (Full HD).
- Resolución del ordenador: 1280x720 (HD)
- Zoom de la cámara: Óptica x30.
- Fotogramas por segundo: 60 fotogramas digitales completos/segundo.
- Altura de trabajo libre bajo la cámara: 280 mm
- Sistema operativo: win10 / win8 / win7
- Salida: Pantalla HDMI Mini USB.
- Transferencia de imágenes vía USB y Ethernet.
- Iluminación: Dos luces LED en ángulo.
- Detección del formato de monitor: Sí.
- Captura de imagen y vídeo: Sí.

Salida

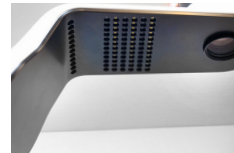
- Señal de salida: 1920x1080, 60, Displayport
- Salida de USB (PC) y Ethernet: 1920x1080
- Modo Captura: Almacena imágenes en memoria USB

Control remoto

- Zoom: Sí.
- Brillo: Sí.
- Enfoque: Manual y automático.
- Modo de imagen: Color / escala de grises.
- Control de velocidad de zoom: Menú.
- Instantanea: Sí.

Incluye:

- CMORE Plus
- Lente 3D
- Control Remoto
- Fuente de alimentación
- Cable DP –DP para monitor
- Mini USB – cable USB para PC memoria USB
- Cable de puesta a tierra
- Paño de limpieza.
- Manual de usuario.
- Software



Iluminación

Luces LED en dos ángulos incluidas para obtener el mejor resultado posible.



Protección ESD

El Cmore plus ha sido diseñado de acuerdo a los principios de ESD.



Transferencia de imágenes

Se pueden capturar imágenes usando un dispositivo USB o a través de Ethernet.



Control remoto

El control remoto presenta botones claramente etiquetados para facilitar el acceso a las funciones del sistema.

Accesorios



Mesa XY



Mesa de inclinación



Lente



[Pinche aquí para ver la ficha técnica del producto](#)



Microscopio digital Full HD VISUS ICON Flex

Con **ICON Flex** puedes combinar el cabezal ICON con toda la gama de accesorios disponibles:

Lentes



Lente 3D



Lente 4D

Monitores



22" FHD



24" FHD



27" FHD

Soportes



Soporte Tilt&Flex



Soporte Z



Soporte XY

Iluminación



Iluminación 1
Cuello de cisne dual LED



Iluminación 2
Foco iluminación cuello de cisne dual



ICON LED Light
Iluminación LED con display digital



- Full HD 1920x1080.
- Aumento óptico de hasta 30x con lente estándar y autoenfoco rápido.
- 2,13 millones de píxeles efectivos.
- Producto independiente con monitor, inalámbrico o software de medida en PC.
- Ethernet.
- Almacena imágenes en memoria USB.
- Control remoto.



[Pinche aquí para ver la ficha técnica del producto](#)

Otros accesorios



Mesa XY



Mesa de inclinación

Best Sellers



VISUS ICON Flex XY Rail System
Microscopio digital ICON Flex + Sistema de rieles XY



VISUS ICON Flex-AH
Microscopio digital ICON Flex + soporte flexible.



Microscopio digital Full HD VISUS ICON

Con **ICON** puede obtener imágenes especialmente nítidas para su inspección, análisis de fallas y más. El soporte ICON es flexible en X Y Z y es adecuado para la mayoría de necesidades de inspección.

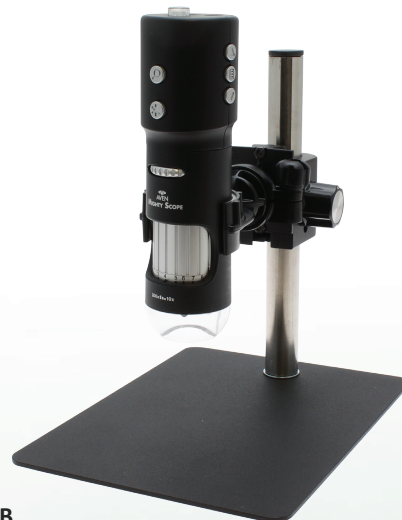
Capturar y documentar imágenes es muy fácil gracias a la capacidad de almacenarla en una memoria USB o directamente en el PC. Con un solo click en el control remoto, la captura es almacenada en el USB. ICON se puede utilizar con una gran variedad de lentes y sistemas de iluminación.



[Pinche aquí para ver la ficha técnica del producto](#)

Microscopio Mighty Scope HDMI

- Resolución: 1080p.
- Aumento: 3x - 270x.
- Aumento digital de hasta 2x
- Fotogramas por segundo: 60 fotogramas/segundo.
- Sensor de imagen: 1/4" CMOS a color.
- Modo congelación de imagen.
- Configuraciones de pantalla ajustables.
- 6 LED blancos con control de brillo.
- Soporte de 150 mm aprox. con ajuste de enfoque fino.
- HDMI fácil de conectar y usar.
- Fuente de alimentación: 5V, 470 mA.
- Incluye: Mighty Scope HD, cable HDMI, soporte regulable, manual y adaptador de corriente.



Vídeos



Más vídeos en nuestro canal de YouTube

Mighty Scope 5M USB

- Aumento: 10x—50x
- Aumento digital de hasta 200x
- USB fácil de usar.
- La perilla de ajuste de luz controla 6 LEDs
- Rueda de enfoque ajustable y botón de captura incorporado.
- Captura imágenes, graba vídeos, comparte contenido y realiza comparaciones en vivo utilizando el software EzImage.
- Incluye: Mighty Scope 5M, soporte de metal, software de captura de imagen y manual.



[Pinche aquí para ver la ficha técnica del producto](#)