

## Banco de trabajo WB

**TRESTON**

Los bancos de trabajo WB son particularmente adecuados para usar en la industria electrónica. El tablero puede ser ajustado de forma continua con motor eléctrico, manivela o llave Allen. Más allá de esto, esta serie de bancos de trabajo permite crear un espacio de trabajo muy ergonómico añadiendo módulos y una amplia gama de accesorios. Los bancos de trabajo de esta familia pueden ser colocados uno al lado del otro, espalda con espalda o contra la pared en diferentes disposiciones.

- Altura ajustable, 700–1100 mm
- Tablero laminado. Acabado de perfil de aluminio agradable a la vista.
- Módulos laterales y extensiones disponibles.
- Capacidad de carga máxima de 250 kg
- También disponible con protección ESD.



### 3 modelos:



WB llave Allen



WB manivela



WB motor eléctrico

### Vídeos



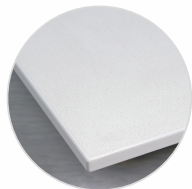
Set de ruedas Ø100 ESD  
**Código LCS100 ESD**

Set de ruedas Ø100  
**Código LCS100**

Misma capacidad de carga que el banco de trabajo.

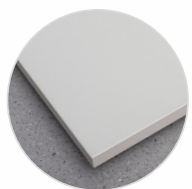


Más vídeos en nuestro canal de YouTube



### Tablero laminado

- Laminado gris claro de baja presión.
- Bordes de plástico
- Grosor de 25 mm



### Tablero ESD

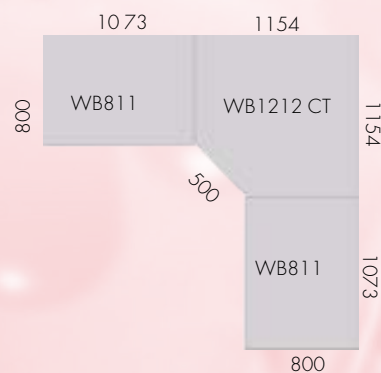
- Superficie laminada gris clara.
- Bordes en gris
- Grosor 25 mm
- Disipativo (ESD)
- Resistencia superficial:  $10^6 - 10^9 \Omega$

Dimensiones en mm.	Carga máx. en kg.	Código	Código ESD
<b>Banco de trabajo WB con llave Allen</b>			
1073 x 800	250	WB811	WB811 ESD
1500 x 800	250	WB815	WB815 ESD
1800 x 800	250	WB818	WB818 ESD
<b>Banco de trabajo WB con manivela</b>			
1073 x 800	200	WB811C	WB811C ESD
1500 x 800	200	WB815C	WB815C ESD
1800 x 800	200	WB818C	WB818C ESD
Incluye ocultables.			
<b>Banco de trabajo WB con motor eléctrico.</b>			
1073 x 800	200	WB811EL	WB811EL ESD
1500 x 800	200	WB815EL	WB815EL ESD
1800 x 800	200	WB818EL	WB818EL ESD
Ajuste de velocidad de 19 seg. Incluye ocultables.			

## Extensiones

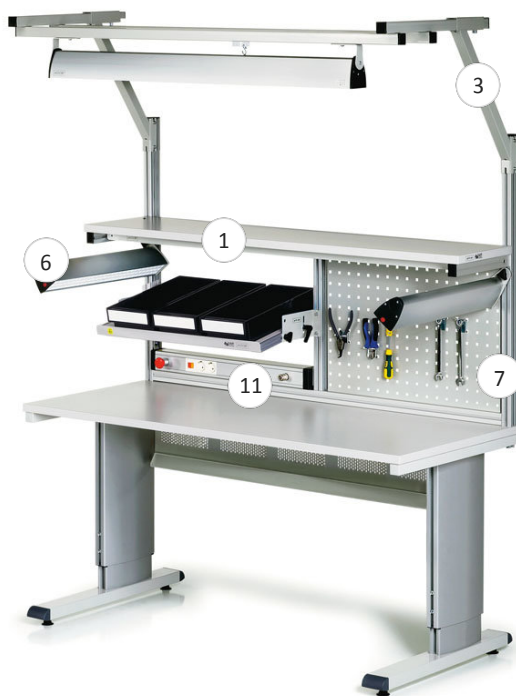


Producto	Dimensiones en mm.	Carga máx. en kg.	Código	Código ESD
1. Tablero auxiliar lateral	400 x 800	40	WB804ST	WB804ST ESD
2. Mesa WB esquina	1154 x 1154	80	WB1212CT	WB1212CT ESD





## Accesorios



Más en nuestro catálogo de Treston pg. 54 - 57

Producto	Descripción	Dimensiones en mm.	Código	Código ESD
<b>1. Balda auxiliar</b>	Balda de partículas laminadas de 25 mm ajustable. Para colocar en la estructura superior. Carga máx. 50 kg.	1073 x 310 1500 x 310 1800 x 310	ALH110 ALH150 ALH180	ALH110 ESD ALH150 ESD ALH180 ESD
<b>2. Estructura superior</b>	Estructura necesaria para colocar accesorios en la mesa. Incluye 2 perfiles verticales y 1 horizontal. Com 3 clips de cable (CC8). Carga máx. 100 kg.	1063 x 900 1489 x 900 1789 x 900	AL2X110W AL2X150W AL2X180W	AL2X110W ESD AL2X150W ESD AL2X180W ESD
<b>3. Soporte para herramienta e iluminación</b>	Para suspender herramientas eléctricas y unidades de iluminación. Para colocar en la estructura superior.	1073 1500 1800		HSB110 HSB150 HSB180
<b>4. Balda ajustable</b>	Balda ajustable en profundidad, altura y ángulo. Balda de partículas laminadas de 25 mm. Con reborde frontal. Carga máx. 35 kg de carga estática. Se coloca en la estructura divisoria AKK.	660 x 400 960 x 400	ASH70 ASH100	ASH70 ESD ASH100 ESD
<b>5. Perfil de aluminio para contenedores</b>	Para colocar contenedores. Se coloca en la estructura divisoria AKK.	685 985	BP70 BP100	BP70 ESD BP100 ESD
<b>6. TRESTON NaturLite LED Wing 500</b>	Iluminación LED lateral con botón de apagado/encendido y atenuación. Temperatura de color de 4000 K. 800 Lux y 1750 lumen. Potencia de 14 W.	430 x 120 x 50 (+ soporte 95/120)		TNL500W
<b>7. Panel perforado</b>	Se coloca en la estructura divisoria AKK. El tamaño de la perforación es de 9 x 9 mm, de centro a centro 38 mm.	668 x 500 968 x 500		ARL70 ARL100
<b>8. Soporte para teclado</b>	Soporte para teclado con brazo articulado. Recubrimiento de acero con polvo Epoxy. Carga máx. 15 kg. Longitud del brazo de 220 mm.	500 x 220	WKA	WKA ESD
<b>9. Brazo articulado para monitor LCD</b>	Con soporte estándar para LCD 75 x 75 mm y 100 x 100 mm. Tiene articulación doble y gira 180°. Extensible entre 95-425 mm. desde la estructura superior. Carga máx. 10 Kg.			MA
<b>10. Cajonera LMC</b>	Cajonera de acero ligera con 2 cajones para colocar bajo el tablero. Carga máx. 15kg/cajón. Disponibles otros tamaños.	370 x 460 x 245	LMC02	LMC02 ESD



## Raíl de electrificación

**TRESTON**

Raíles de electrificación para bancos de trabajo. Incluyen interruptor y están disponibles con puertos USB de carga y protección de corriente de falla para la mayoría de las longitudes. La selección también incluye tres longitudes con dos conectores CAT6A.

Vienen con soportes para fijar a los bancos de trabajo. Se pueden fijar verticalmente sobre montante o perfil de aluminio, horizontalmente sobre perfil de aluminio o sobre los módulos M750 y M900 entre montantes. Con el nuevo juego de soportes, los raíles también se pueden fijar directamente al tablero o al panel perforado. Además, se pueden colocar en cuatro ángulos diferentes en los soportes. La longitud del raíl puede limitar las posibilidades de montaje.



### Opciones disponibles

Código	Descripción	Longitud
TPR3-001	3 enchufes + 2xUSB	331
TPR4-001	6 enchufes + interruptor + 2xUSB	468
TPR4-003	6 enchufes + interruptor + 2xUSB + 2xCAT6A	468
TPR4-004	4 enchufes + interruptor + 2xUSB + 2xCAT6A	468
TPR4-005	6 enchufes + interruptor	468
TPR7-001	5 enchufes + interruptor + 2xUSB	683
TPR7-003	5 enchufes + interruptor + 2xUSB + 2xCAT6A	683
TPR7-008	4 enchufes + interruptor + protección corriente de falla + 2xUSB	683
TPR9-001	6 enchufes + interruptor + 2xUSB	836
TPR9-003	6 enchufes + interruptor + 2xUSB + 2xCAT6A	836
TPR9-010	6 enchufes + interruptor + protección corriente de falla + 2xUSB	836
TPR14-001	6 enchufes + interruptor + 2xUSB	1400
TPR14-010	6 enchufes + interruptor + protección corriente de falla + 2xUSB	1400
TPR17-001	6 enchufes + interruptor + 2xUSB	1700
TPR17-010	6 enchufes + interruptor + protección corriente de falla + 2xUSB	1700

### Configuraciones ideales

Código	Longitud	Concept, Workshop, TP	WB	TPH	TED
TPR3-	331	Vertical	Horizontal/Vertical	En tablero	Tubo vertical
TPR4-	468	Vertical	Horizontal/Vertical	En tablero	En tablero
TPR7-	683	M750	Horizontal/Vertical	En tablero	M750
TPR9-	836	M900	Horizontal/Vertical	En tablero	M900
TPR14-	1400	En tablero	En tablero	En tablero	En tablero
TPR17-	1700	En tablero	En tablero	En tablero	