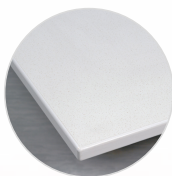


Banco de trabajo TP

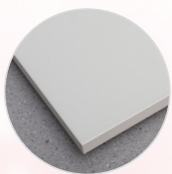
El banco de trabajo TP es un banco de trabajo industrial estándar adecuado para diversas actividades industriales y ambientes. Una alternativa efectiva y económica que además es fácil de customizar gracias a una amplia gama de accesorios.

- Banco de trabajo low-cost y rentable.
- Adecuado para la mayoría de trabajos industriales y ambientes.
- Robusto y duradero, la carga máxima de su estructura de acero es de 300 kg.
- Fácil de customizar con un amplio rango de accesorios y añadidos que cubran todas sus necesidades.



Tablero laminado

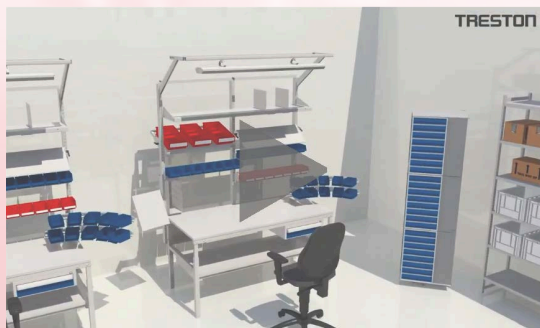
- Laminado gris claro de baja presión.
- Bordes de plástico
- Grosor de 25 mm



Tablero ESD

- Superficie laminada gris clara.
- Bordes en gris
- Grosor 25 mm
- Disipativo (ESD)
- Resistencia superficial: $10^6 - 10^9 \Omega$

Videos



Más videos en nuestro canal de YouTube

TRESTON



Dimensiones en mm.	Carga máx. en kg.	Código	Código ESD
700 x 500	150	TP507	TP507 ESD
1000 x 500	150	TP510	TP510 ESD
1500 x 500	150	TP515	TP515 ESD
1000 x 700	300	TP710	TP710 ESD
1200 x 700	300	TP712	TP712 ESD
1500 x 700	300	TP715	TP715 ESD
1800 x 700	300	TP718	TP718 ESD
1500 x 900	300	TP915	TP915 ESD
1800 x 900	300	TP918	TP918 ESD

Set de ruedas Ø100 ESD

Código 860429-00

Set de ruedas Ø100

Código 834734-00

Set de inserción para fijar las ruedas

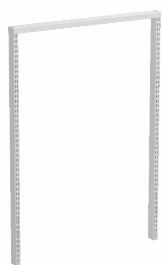
Código 853289-00



Capacidad de carga de 150 kg.



Estructura superior



Módulo 1xM900/ 1359
UTM1X900M-49

Módulo 2xM750/1359
UTM2X750M-49



Set de fijación
(Incluye 2 uds), FPSET



Tubo horizontal M1000,
HPM1000-49

Producto	Dimensiones en mm.	Longitud	Código
Tubo vertical	30 x 60	500	860991-35
Tubo vertical	30 x 60	800	860142-35
Tubo vertical	30 x 60	996	860367-35
Tubo vertical	30 x 60	1359	860024-35
Tubo vertical	30 x 60	1582	860025-35
Par de tubos verticales*	30 x 30	1219	854038-35
*Usado en el Service Trolley			
Tubo horizontal	M500		HPM500-49
Tubo horizontal	M750		HPM750-49
Tubo horizontal	M900		HPM900-49
Tubo horizontal	M1000		HPM100-49
Tubo horizontal	M1200		HPM1200-49
Tubo horizontal	M1350		HPM1350-49
Tubo horizontal	M1500		HPM1500-49
Tubo horizontal	M1800		HPM1800-49
Set de fijación (Incluye 2 unidades)			FPSET

Módulos y compatibilidad

Dimensiones en mm.	Adecuado para bancos de trabajo TP	Código
	1000 1200 1500 1800 2000	L=1359 mm A=1075 mm
1 x M750	TP	UTM1X750M-49
1 x M900	TP	UTM1X900M-49
1 x M1200	TP	UTM1X1200M-49
1 x M1500	TP	UTM1X1500M-49
1 x M1800	TP	UTM1X1800M-49
2 x M500	TP	UTM2X500M-49
2 x M750	TP	UTM2X750M-49
2 x M900	TP	UTM2X900M-49
3 x M500	TP	UTM3X500M-49
4 x M500	TP	UTM4X500M-49

Capacidad de carga máx. 100 kg. Incluyen 5 clips de cable.

Barra accesoria



Necesaria para fijar la estructura superior al banco de trabajo TP. No se pueden usar para extensiones en línea o de esquina.

Ancho en mm.	Puntos de fijación	Código
1000	1 x M900, 1 x M1000	TPK10-49
1200	1 x M750, 1 x M900, 1 x M1200	TPK12-35
1500	1 x M1500, 2 x M750	TPK15-35
1800	1 x M1800, 2 x M900	TPK18-35

Balda inferior



Balda inferior para fijar en las barras horizontales de las patas. Carga máx. 50 kg.

Producto	Dimensiones en mm.	Código
Balda inferior	1080 x 500	AT120TPH
Balda inferior	1380 x 500	AT150TPH
Balda inferior	1680 x 500	AT180TPH

Balda inferior LSS



Balda inferior para fijar en las barras horizontales de las patas. Puede llevar divisores ajustables en M. Carga máx. 30 kg.

Producto	Dimensiones en mm.	Código
Balda inferior	1418 x 460	LSS150
Balda inferior	1718 x 460	LSS180
Divisores en M	460 x 315	LDH

Encimera lateral



Fácil de fijar a las patas. Altura ajustable 575-900 mm. Carga máx. 35 kg.

Dimensiones en mm.	Código
400 x 700	TP704ST
400 x 900	TP904ST



Extensiones

Extensión en Línea TP-L



Dimensiones en mm.	Carga máx. en kg.	Código	Código ESD
1000x700	150	TP710L	TP710L ESD
1200x700		TP712L	TP712L ESD
1500x700		TP715L	TP715L ESD
1800x700		TP718L	TP718L ESD
1500x900		TP915L	TP915L ESD
1800x900		TP918L	TP918L ESD

Extensión en ángulo TP- K



Dimensiones en mm.	Carga máx. en kg.	Código	Código ESD
1000x500	150	TP510K	TP510K ESD
1200x700		TP712K	TP712K ESD

Extensión de esquina TP-KK



*TP con un par de estructuras en H

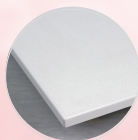
Dimensiones en mm.	Carga máx. en kg.	Código	Código ESD
1100x1100	150	TP707KK	TP707KK ESD
1300x1300		TP909KK	TP909KK ESD

Estructura superior con tablero



Dimensiones en mm.	Carga máx. en kg.	Código
M750x1500	300	12349005
M750x1850		12349006
M900x1500		12349007
M900x1850		12349008

Dimensiones en mm.	Carga máx. en kg.	Código
1. 1200x600	60	TT12060-HPL
2. 1200x600	60	TT12060-LPL
3. 1200x600	60	TT12060-ESD
Abrazaderas para tablero		860139-35



Tablero laminado -HPL

- Laminado gris claro de alta presión.
- Bordes de plástico
- Grosor de 25 mm



Tablero ESD

- Superficie laminada gris clara.
- Bordes en gris
- Grosor 25 mm
- Semi-conductivo (ESD)



Accesorios



 Más en nuestro catálogo de Treston pg. 41 - 53

Producto	Descripción	Dimensiones en mm.	Código M750 ESD	Código M950 ESD
1. Soporte para herramienta e iluminación	Para suspender herramientas eléctricas y unidades de iluminación. Incluye una barra de perfil C con gancho deslizante. Otros tamaños disponibles (pg. 43 catálogo Treston)	1500 (2 x M750) 1800 (2 x M900)	91835006	91835008
2. Balda auxiliar ajustable	Balda auxiliar ajustable de 300 mm de profundidad. 0-20º de inclinación, 5 pasos. Carga máx. 80 kg. Labio frontal (30 mm) incluido para colocar delante o detrás de la balda. Otros tamaños disponibles (pg. 44 catálogo Treston)	717 x 300 (M750) 870 x 300 (M900)	TTSM7503-49	TTSM9003-49
3. Perfil para contenedores	Perfil para contenedores. Carga máx. 50 kg. Otros tamaños disponibles (pg. 50 catálogo Treston)	742 x 100 (M750) 895 x 100 (M900)	859151-35	859152-35
4. Contenedores apilables	Capacidad de 3,6 L. No ESD. Paquete de 30 uds. Disponible en diferentes tamaños y colores (pg. 50 catálogo Treston).	Ext. 149 x 250 x 130 Int. 125 x 185 x 115	1525-5	1525-5
5. Panel perforado	Panel perforado para colocar herramientas en la estructura superior. Otros tamaños disponibles (pg. 51 catálogo Treston)	718 x 389 (M750) 871 x 389 (M900)	861511-35	861516-35
6. Cajonera doble 30/15	Cajonera para fijar debajo del tablero. 1 x 150 mm. Necesario Set de fijación según el tipo de mesa. Otros tamaños disponibles y set de fijación en nuestro catálogo de cajoneras. Carga máx. 10 kg.	300 x 454 x 150 Int. 255 x 400 x 120	859330-35	859330-35
7. Soporte LCD con doble brazo	Longitud del brazo 200 + 200 mm, grosor del brazo 60 mm. Carga máx. 15 kg.		93049002	93049002
8. Reposapiés libre ajustable	Reposapiés libre con altura ajustable de 90-280 mm. 5-30º de inclinación.	550 x 350	860137-35	860137-35
9. Soporte lateral para CPU	Carga máx. 20 kg.	180-225 x 450 x 50	860553-35	860553-35



Raíl de electrificación

TRESTON

Raíles de electrificación para bancos de trabajo. Incluyen interruptor y están disponibles con puertos USB de carga y protección de corriente de falla para la mayoría de las longitudes. La selección también incluye tres longitudes con dos conectores CAT6A.

Vienen con soportes para fijar a los bancos de trabajo. Se pueden fijar verticalmente sobre montante o perfil de aluminio, horizontalmente sobre perfil de aluminio o sobre los módulos M750 y M900 entre montantes. Con el nuevo juego de soportes, los raíles también se pueden fijar directamente al tablero o al panel perforado. Además, se pueden colocar en cuatro ángulos diferentes en los soportes. La longitud del raíl puede limitar las posibilidades de montaje.



Opciones disponibles

Código	Descripción	Longitud
TPR3-001	3 enchufes + 2xUSB	331
TPR4-001	6 enchufes + interruptor + 2xUSB	468
TPR4-003	6 enchufes + interruptor + 2xUSB + 2xCAT6A	468
TPR4-004	4 enchufes + interruptor + 2xUSB + 2xCAT6A	468
TPR4-005	6 enchufes + interruptor	468
TPR7-001	5 enchufes + interruptor + 2xUSB	683
TPR7-003	5 enchufes + interruptor + 2xUSB + 2xCAT6A	683
TPR7-008	4 enchufes + interruptor + protección corriente de falla + 2xUSB	683
TPR9-001	6 enchufes + interruptor + 2xUSB	836
TPR9-003	6 enchufes + interruptor + 2xUSB + 2xCAT6A	836
TPR9-010	6 enchufes + interruptor + protección corriente de falla + 2xUSB	836
TPR14-001	6 enchufes + interruptor + 2xUSB	1400
TPR14-010	6 enchufes + interruptor + protección corriente de falla + 2xUSB	1400
TPR17-001	6 enchufes + interruptor + 2xUSB	1700
TPR17-010	6 enchufes + interruptor + protección corriente de falla + 2xUSB	1700

Configuraciones ideales

Código	Longitud	Concept, Workshop, TP	WB	TPH	TED
TPR3-	331	Vertical	Horizontal/Vertical	En tablero	Tubo vertical
TPR4-	468	Vertical	Horizontal/Vertical	En tablero	En tablero
TPR7-	683	M750	Horizontal/Vertical	En tablero	M750
TPR9-	836	M900	Horizontal/Vertical	En tablero	M900
TPR14-	1400	En tablero	En tablero	En tablero	En tablero
TPR17-	1700	En tablero	En tablero	En tablero	