

Banco de trabajo motorizado TED

TRESTON

El nuevo banco de trabajo motorizado TED de Treston se ajusta a diferentes alturas de forma rápida y silenciosa, extendiéndose desde tan solo 630 mm. hasta 1270 mm. Este ajuste de altura resulta muy útil cuando necesita manipular o trabajar con elementos que varían de grandes a pequeños.

Este gran gato nórdico ha sido creado para soportar cargas elevadas de hasta 200 kg. y ser igual de estable en todas sus alturas.

Permite una total personalización añadiéndole accesorios y puede adaptarlo a diferentes aplicaciones: oficinas industriales, montaje ligero, almacén, embalaje, i+D, etc.

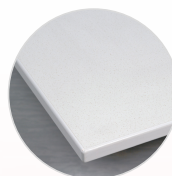
- Amplio rango de ajuste de altura 630 - 1270 mm.
- Ajuste rápido y silencioso, 22 mm. por segundo.
- Cuatro tamaños: profundidad 800 mm. y anchos 900, 1100, 1500 y 1800 mm.
- Disponible en versión ESD.
- Capacidad de carga de la mesa de 200 kg, 80 kg. para accesorios en la estructura superior.
- Personalizable con accesorios adicionales encima y debajo de la mesa.



Videos

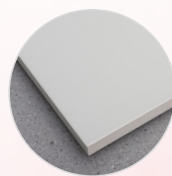


Más vídeos en nuestro canal de YouTube



Tablero laminado

- Laminado gris claro de baja presión.
- Bordes de plástico
- Grosor de 25 mm



Tablero ESD

- Superficie laminada gris clara.
- Bordes en gris
- Grosor 25 mm
- Disipativo (ESD)
- Resistencia superficial: $10^6 - 10^9 \Omega$

Opciones disponibles

Dimensiones en mm.	Código	Código ESD
900 x 800 (M750)	TED809-41	TED809-49
1000 x 800 (M900)	TED811-41	TED811-49
1500 x 800 (M1350)	TED815-41	TED815-49
1800 x 800 (M1500)	TED818-41	TED818-49



Accesorios

Para personalizar la mesa TED con accesorios, es necesario añadir los tubos verticales. Disponibles en dos alturas diferentes, estos tubos se colocan fijándolos con tornillos al tablero, formando una estructura superior totalmente customizable.

Descripción	Dimensiones en mm.	Código
Par de tubos verticales con fijación	418 x 100 x 70	TTP400-49
	793 x 100 x 70	TTP790-49



Aplicaciones



Producto	Descripción	Código
1. Estante superior	Estante superior ESD M750. 740x 300 mm. Carga máx. 50 kg.	836028-49
2. Panel perforado	Panel perforado ESD M750. Dimensiones 718 x 389 mm.	861511-49
3. Portabotellas	Portabotellas ESD de Ø 100 mm. para colocar en los tubos verticales .	859063-49
4. Balda auxiliar	Balda auxiliar ESD de 159 x 210 mm. para colocar en panel perforado.	ASSA5PP
5. Iluminación lateral	Iluminación LED lateral NaturLite Led Wing 500	TNL500W
6. Balda portátil/impresora	Balda con brazo para ordenador portátil o impresora de 365x365 mm.	93049001P
7. Iluminación IntoLite LED	Iluminación LED ajustable. 36W, 4000K, 3800 lm. Necesita soporte.	TIL850
8. Brazo portacontenedores	Raíl portacontenedores curvado con brazo. Contenedores no incluidos.	92949002P
9. Cajonera ESD serie 30/15	Cajonera de 1 cajón para colocar debajo del tablero. Necesita fijación.	859330-49
Set de fijación cajonera ESD	Para fijar la cajonera ESD al banco de trabajo TED	855057-49
10. Soporte de pantalla	Soporte de pantalla ajustable para uso ligero.	TDB-49
11. Raíl de electrificación	6 enchufes + interruptor + protección corriente de falla + 2xUSB	TPR14-010



Raíl de electrificación

TRESTON

Raíles de electrificación para bancos de trabajo. Incluyen interruptor y están disponibles con puertos USB de carga y protección de corriente de falla para la mayoría de las longitudes. La selección también incluye tres longitudes con dos conectores CAT6A.

Vienen con soportes para fijar a los bancos de trabajo. Se pueden fijar verticalmente sobre montante o perfil de aluminio, horizontalmente sobre perfil de aluminio o sobre los módulos M750 y M900 entre montantes. Con el nuevo juego de soportes, los raíles también se pueden fijar directamente al tablero o al panel perforado. Además, se pueden colocar en cuatro ángulos diferentes en los soportes. La longitud del raíl puede limitar las posibilidades de montaje.



Opciones disponibles

Código	Descripción	Longitud
TPR3-001	3 enchufes + 2xUSB	331
TPR4-001	6 enchufes + interruptor + 2xUSB	468
TPR4-003	6 enchufes + interruptor + 2xUSB + 2xCAT6A	468
TPR4-004	4 enchufes + interruptor + 2xUSB + 2xCAT6A	468
TPR4-005	6 enchufes + interruptor	468
TPR7-001	5 enchufes + interruptor + 2xUSB	683
TPR7-003	5 enchufes + interruptor + 2xUSB + 2xCAT6A	683
TPR7-008	4 enchufes + interruptor + protección corriente de falla + 2xUSB	683
TPR9-001	6 enchufes + interruptor + 2xUSB	836
TPR9-003	6 enchufes + interruptor + 2xUSB + 2xCAT6A	836
TPR9-010	6 enchufes + interruptor + protección corriente de falla + 2xUSB	836
TPR14-001	6 enchufes + interruptor + 2xUSB	1400
TPR14-010	6 enchufes + interruptor + protección corriente de falla + 2xUSB	1400
TPR17-001	6 enchufes + interruptor + 2xUSB	1700
TPR17-010	6 enchufes + interruptor + protección corriente de falla + 2xUSB	1700

Configuraciones ideales

Código	Longitud	Concept, Workshop, TP	WB	TPH	TED
TPR3-	331	Vertical	Horizontal/Vertical	En tablero	Tubo vertical
TPR4-	468	Vertical	Horizontal/Vertical	En tablero	En tablero
TPR7-	683	M750	Horizontal/Vertical	En tablero	M750
TPR9-	836	M900	Horizontal/Vertical	En tablero	M900
TPR14-	1400	En tablero	En tablero	En tablero	En tablero
TPR17-	1700	En tablero	En tablero	En tablero	