

Sillas ESD para cualquier entorno



Silla VELA – La silla esencial para su zona ESD



Technology & Chemical, S.L.

www.tch.es • 902 114 495 • info@tch.es

La silla VELA es la solución ideal para laboratorios con trabajo intensivo. Esta línea tiene un tapizado acolchado ESD en color negro, antracita o azul y sus sistema de contacto permanente permite el ajuste en inclinación del respaldo.



Antracita



Negro



Azul

Composición: 99% Polipropileno, 1% carbón.

Peso: 320 gr.

Abrasión: UNI EN ISO 12947:2000 (más de 30.000 ciclos Martindale)

Color: UNI EN ISO 105-B02 Xenotest – Nivel 5

Aprobada: Clase 1, EN 1021 parte 1 y 2. El efecto retardante de inflamación es el inherente a la fibra y no tiene ningún tratamiento adicional.

Mantenimiento: Limpiar con aspirador. Lavar con un paño húmedo o esponja y una solución jabonosa. Para las partes metálicas usar un paño seco.

Composición: 29% lana, 70% Polipropileno 1% BASF resistat.

Peso: 500 gr.

Abrasión: UNI EN ISO 12947:2000 (más de 60.000 ciclos Martindale)

Color: UNI EN ISO 105-B02 Xenotest – Nivel 5

Aprobada: EN 61340-1-1:2001 (resistividad eléctrica)

Mantenimiento: Limpiar con aspirador. Lavar con un paño húmedo o esponja y una solución jabonosa. Para las partes metálicas usar un paño seco.



Contacto permanente



	VL-101AS	VL146HAS	VL147HAS
Altura de asiento(cm)	42-57	50-70	60-85
Altura respaldo (cm)	42-48	42-48	42-48
Ancho asiento (cm)	48	48	48
Fondo asiento(cm)	47	47	47
Fondo desde apoyo lumbar(cm)	44	44	44
Diámetro base aluminio(cm)	700	700	700

Silla VELA – La silla esencial para su zona ESD



Technology & Chemical, S.L.

www.tch.es • 902 114 495 • info@tch.es

La silla VELA es la solución ideal para laboratorios con trabajo intensivo. Esta línea tiene un tapizado acolchado ESD en color negro, antracita o azul y sus sistema de contacto permanente permite el ajuste en inclinación del respaldo.



Antracita



Negro



Azul

Composición: 99% Polipropileno, 1% carbón.

Peso: 320 gr.

Abrasión: UNI EN ISO 12947:2000 (más de 30.000 ciclos Martindale)

Color: UNI EN ISO 105-B02 Xenotest – Nivel 5

Aprobada: Clase 1, EN 1021 parte 1 y 2. El efecto retardante de inflamación es el inherente a la fibra y no tiene ningún tratamiento adicional.

Mantenimiento: Limpiar con aspirador. Lavar con un paño húmedo o esponja y una solución jabonosa. Para las partes metálicas usar un paño seco.

Composición: 29% lana, 70% Polipropileno 1% BASF resistat.

Peso: 500 gr.

Abrasión: UNI EN ISO 12947:2000 (más de 60.000 ciclos Martindale)

Color: UNI EN ISO 105-B02 Xenotest – Nivel 5

Aprobada: EN 61340-1-1:2001 (resistividad eléctrica)

Mantenimiento: Limpiar con aspirador. Lavar con un paño húmedo o esponja y una solución jabonosa. Para las partes metálicas usar un paño seco.



Contacto permanente



	VL-111AS	VL166HAS	VL167HAS
Altura de asiento(cm)	42-57	50-70	60-85
Altura respaldo (cm)	53-59	53-59	53-59
Ancho asiento (cm)	48	48	48
Fondo asiento(cm)	47	47	47
Fondo desde apoyo lumbar(cm)	44	44	44
Diámetro base aluminio(cm)	700	700	700

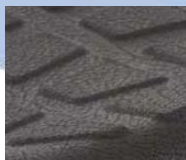
Silla TULIP – La silla de poliuretano que se adapta a cualquier entorno



Technology & Chemical, S.L.

www.tch.es • 902 114 495 • info@tch.es

Estas sillas están especialmente diseñadas para entornos con trabajos de alta intensidad, con asientos y respaldos en poliuretano ESD ideal para laboratorios donde se requiere un limpieza constante.



Poliuretano integral/Carbón.

Sin emisiones de ozono y fabricado sin CFC/HCFC

Mantenimiento: Limpiar y lavar con una toalla húmeda y detergente neutro de uso diario. La limpieza bacteriano puede realizarse con agentes limpiadores clínicos.



Contacto permanente



	TL181AP	TL186HAP	TL186HAP
Altura de asiento(cm)	41-56	49-69	59-84
Altura respaldo (cm)	42-45	42-45	42-45
Ancho asiento (cm)	47	47	47
Fondo asiento(cm)	43	43	43
Fondo desde apoyo lumbar(cm)	41	41	41
Diámetro base aluminio(cm)	700	700	700

Silla WING – La silla de poliuretano ergonómica

Estas sillas están especialmente diseñadas para entornos con trabajos de alta intensidad, con asientos y respaldos en poliuretano ESD ideal para laboratorios donde se requiere un limpieza constante.



Technology & Chemical, S.L.

www.tch.es • 902 114 495 • info@tch.es

- Asiento y respaldo hecho en poliuretano negro muy suave, más resistente y al mismo tiempo mucho más cómodo que el poliuretano tradicional
- Respaldo pequeño que ofrece un soporte y una postura ergonómica en cualquier momento, también cuando el usuario va a sentarse en la parte delantera del asiento
- El respaldo pequeño facilita mucho el movimiento de brazos y espaldas
- Mecanismo A-Synchron con inclinación independiente de asiento y respaldo así que cada usuario pueda encontrar su posición ideal
- Tamaño pequeño que permite de colocar la silla debajo de la mesa para ganar espacio
- Pistón regulable en altura 53:73 mm.
- Muy limpio, ideal para Sala blanca
- Muy fácil de limpiar
- Respaldo ajustable en altura
- Disponible en versión 24/7 para uso intensivo
- 5 años de garantía
- 100% hecho en Europa
- Ideal para zonas ESD, laboratorios, universidades y producción



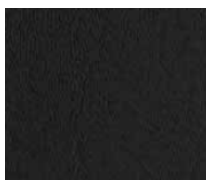
Silla ESD para sala limpia

Nuestras sillas ESD aptas para sala limpia se caracterizan por una estructura robusta y unos acabados precisos, pensado principalmente en las necesidades ergonómicas



Technology & Chemical, S.L.

www.tch.es • 902 114 495 • info@tch.es



Composición: 89% PVC, 11% tejido CO/PES

Peso: 880 gr.

Abrasión: UNI EN ISO 12947:2000 (más de 30.000 ciclos Martindale)

Color: UNI EN ISO 105-B02 Xenotest – Nivel 5

Mantenimiento: Limpiar con aspirador. Lavar con un paño húmedo o esponja y una solución jabonosa. Para las partes metálicas usar un paño seco.



Contacto permanente



	C-VL101AS	C-VL146 HAS	C-VL147 HAS
Altura de asiento(cm)	42-57	50-70	60-85
Altura respaldo (cm)	42-48	42-48	42-48
Ancho asiento (cm)	48	48	48
Fondo asiento(cm)	47	47	47
Fondo desde apoyo lumbar(cm)	44	44	44
Diámetro base aluminio(cm)	700	700	700