

Talonera ajustable KS-000001

Talonera ajustable, cómodas de usar y con una resistencia de seguridad de 1 Megaohmio. Válidas para usar con zapatos de tacón. Contacto conductivo integrado.



- Son necesarias 2 taloneras por cada operario.
- Dependiendo de la condición del suelo, estas taloneras pueden durar hasta 20 días.

Ficha Técnica	KS-000001
Dimensiones	57 cm de largo. X 2,8 cm ancho x 1,8 mm grosor
Resistencia al suelo	$10^5 \Omega \leq R_G \leq 10^8 \Omega$
Material	Caucho sintético, suela interior/ exterior de caucho aislante-conductor, banda conductora de poliéster con fibras de nylon

Talonera de visita desechable KS-HS4VS

Taloneras conductivas desechables ideal para visitas en paquetes de 100 uds. Uno de sus extremos es adhesivo para unir a la base del calzado.

- No incluye el soporte a pared **KS-BPHS**



Cubre zapatos KS-S10B

Cubre zapatos de papel. Una cinta conductiva asegura el correcto drenaje a tierra. Simple y fácil solución para las visitas de una EPA.

- Se suministran en paquetes de 300 unidades.
- Resistencia $10^5 - 10^9$ ohmios
- Dimensiones: 330 x 150 mm





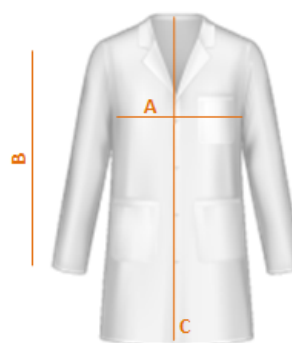
Bata disipativa BT-E20

Batas ESD que proporcionan una protección efectiva frente a cargas electrostáticas. Electrostáticamente disipativas, ligera, transpirable y muy confortable, cierre abotonado con clip, 2 bolsillos laterales y 1 bolsillo frontal con logo ESD bordado.

- Resistencia: $< 1 \times 10^9$ Ohmios.
- Gramaje: 120 g/m².
Composición: 65% poliéster, 31% algodón y 4% hilo conductor.
- Colores: Blanco y celeste.
- Talla: Desde la XS hasta la 3XL (Consultar otras tallas).



Talla	A - Anchura (cm)	B- Longitud de la manga (cm)	C- longitud (cm)
XS	54	63	86
S	58	65	90
M	62	67	94
L	66	67	94
XL	70	69	98
XXL	72	71	102
3XL	74	71	102



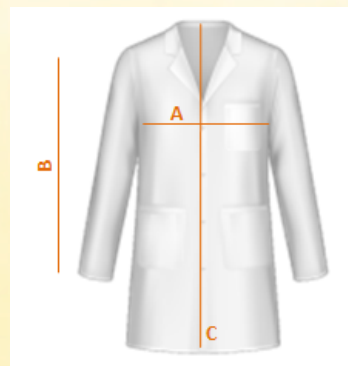
Bata ESD de cuello abierto BT-E45

Bata ESD, cuello abierto, ¾ de longitud, manga larga con botones de presión, cierre con botones de presión, 1 bolsillo en el pecho y 2 bolsillos laterales, y logo ESD bordado en el brazo. Conformidad EN 61340-5-1.

- Resistencia: $< 1 \times 10^9$ Ohmios.
- Gramaje: 145 g/m²
- Composición: 65% poliéster, 31% algodón, 4% hilo conductor.
- Colores: blanco, celeste, azul claro, azul oscuro, verde menta, gris claro, gris oscuro, negro, rojo y amarillo.
- Tallas: XS - S - M - L - XL - 2XL - 3XL (Consultar otras tallas).
- Disponible también en otros largos y tipos de cuello.



Talla	A - Anchura (cm)	B- Longitud de la manga (cm)	C- longitud (cm)
XS	54	63	86
S	58	65	90
M	62	67	94
L	66	67	94
XL	70	69	98
XXL	72	71	102
3XL	74	71	102





Polo ESD manga corta PL-MC

Polo disipativo ESD de manga corta compuesto de 96 % algodón, 4 % fibras conductoras, unisex y con logo ESD en la manga. 50 lavados. Cumple con IEC 61340-5-1.

- Resistencia superficial: 10^6 - 10^7 ohmios.
- Colores: Blanco, gris claro, rojo, negro, azul medio, azul oscuro, celeste y naranja.
- Tallas: XS, S, M, L, XL, 2XL, 3XL, 4XL y 5XL. (Consultar otras tallas).
- Bordado o serigrafiado opcional a consultar.



Camiseta ESD manga corta TS-...

Camiseta ESD fabricadas de 96 % algodón con 4% de fibras conductoras, unisex y con logo ESD en la manga. 50 lavados. Cumple con IEC 61340-5-1.

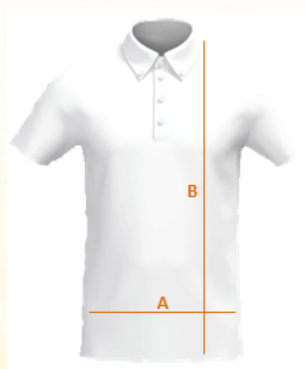
- Resistencia superficial: 10^6 - 10^7 ohmios.
- Colores: Blanco, gris claro, gris oscuro, celeste, azul medio, azul oscuro, negro, burdeos, rojo y amarillo.
- Tallas: XS, S, M, L, XL, XXL, XXXL, XXXXL, XXXXXL



Medidas disponibles en cm.

Misma tabla de medidas para polos ESD y camisetas ESD.

Talla	Anchura	Contorno	Longitud
	A	2xA	B
XS	41	82	62
S	44	88	62
M	47	94	66
L	51	102	68
XL	54	108	70
2XL	58	116	73
3XL	61	122	76
4XL	67	134	78
5XL	72	144	82





Otras opciones de vestuario ESD

Disponemos de una amplia gama de vestuario ESD. Si desea más información sobre chaquetas, polares, pantalones y otras prendas, contacte con nosotros.



Más información contacte con nosotros en sac@tch.es



Guantes ESD de poliéster KS-GU

Guante disipativo compuesto de 100 % poliéster con hilo disipativo en distancias de 5 mm. Mínimo 10 pares.

- Resistencia: $< 1 \times 10^9 \Omega$
- Talla S - M - L - XL



Guantes ESD de nitrilo KS-GL01

Guantes de nitrilo protectores contra productos químicos según EN 374/1. Sin polvo, silicona, ftalatos o látex. Aptos para sala limpia.

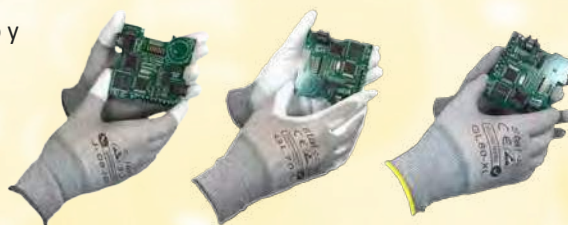
- Resistencia: $8 \times 10^7 \Omega$
- Tallas S - M - L



Guantes ESD de Nylon

Guante disipativo fabricado en tejido conductivo acrílico y fibras de carbón.

- Modelos: Dedos antideslizantes **KS-GL60**
Palma antideslizante **KS-GL70**
Estándar **KS-GL80**
- Resistencia: $< 1 \times 10^9 \Omega$
- Tallas S - M - L - XL - 2XL





Bata corta para sala limpia ESD BT-SL-C

- Bata largo 3/4 con cuello mao para sala limpia ESD
- Válidas para ISO 6, 7 y 8.
- Manga larga con botones de clip en los puños.
- Cuello mao y sin bolsillos, logo ESD en el brazo.
- Tejido M4: 98% poliéster, 2% hilo conductivo.
- Gramaje: 100 g.m.
- Tallas S-M-L-XL-XXL-XXXL.
- Precio para tallas XL, XXL: + 5% y XXXL: + 7%.
- Disponible con elástico en los puños: + 1,2€/ud.
- Disponible en no ESD.
- **Disponible versión bata larga: BT-SL-L**



Monos para sala limpia ESD

- Mono para sala limpia ESD **sin capucha: 501 - Con capucha: 502.**
- Válidos para ISO 6, 7 y 8.
- Manga larga con botones de clip en los puños.
- Cuello alto con botones de clip y cremallera cubierta.
- Tejido M4: 98% poliéster, 2% hilo conductivo.
- Gramaje: 100 g.m.
- Tallas S-M-L-XL-XXL-XXXL.
- Logo ESD en el brazo.
- Disponible en no ESD.
- **No incluye los patucos.**



Blusa y pantalones sala limpia ESD

- Válidos para ISO 6, 7 y 8.
- Manga larga con botones de clip en los puños.
- Cuello alto con botones de clip, logo ESD.
- Pantalones con cintura elástica y bolsillo interior frontal.
- Tejido M4: 98% poliéster, 2% hilo conductivo.
- Gramaje: 100 g.m.
- Tallas S-M-L-XL-XXL-XXXL.
- Disponible con elástico en los puños y pantalones.
- Disponible en no ESD.
- **Se pueden pedir por separado.**



Capuchas sala limpia ESD

Capuchas para sala limpia en 3 modelos diferentes.



PINCHE AQUÍ PARA MÁS INFORMACIÓN

Patucos sala limpia ESD

Patucos para sala limpia en diferentes modelos.





Calzado ESD

Nuestra selección de calzado ESD cuentan con un diseño acorde a la conformidad DIN EN 61340, diferentes modelos según las necesidades del operario y gran variedad de tallas.

- Resistencia: $\pm 10^8$ Ohmios



Potección ESD.



Plantilla reemplazable



Plantilla transpirable.



Punta de acero.



Efecto amortiguador.



Apto para cocinas.



Lavable a 30° C.



Cumple con HACCP.



Certificado para plantillas ortopédicas.



Propiedades básicas
Propiedades antideslizantes.



Propiedades adicionales
Área cerrada del talón / antiestática / absorción de energía del área del talón



Lo mismo que para 02 / + resistencia a la penetración y suela perfilada



Propiedades básicas Propiedades antideslizantes. Absorción de energía de la punta 200 Julios



Propiedades adicionales
Área cerrada del talón / antiestática / absorción de energía del área del talón



Lo mismo que para S2 / + resistencia a la penetración y suela perfilada

EN ISO 20347

EN ISO 20347



Zapato blanco ESD estilo loafer ZP-32300

Tallas 35-47. Cuero liso, perforado, blanco. Forro de microfibra transpirable. Empeine con banda elástica. Suela de PU antideslizante. Antibacteriano.



Zapatos de caballero. ZP-3120

Tallas 39-47. Piel de becerro, negro. Forro de microfibra, transpirable. Empeine con cordones. Suela de cuero disipativa ESD. Plantilla de cuero.



Zueco blanco Dynamic ESD ZP-37329

Tallas 35-48. Textil de punto blanco, suela de TPU. Plantilla reemplazable. Correa de talón ajustable. Protección contra salpicaduras.



Zueco blanco ESD ZP-38600

Tallas 36-47. Cuero liso, perforado, blanco. Forro de microfibra, transpirable. Parche de microfibra en el talón. Correa de talón fija ajustable con velcro. Suela de PU antideslizante. Antibacteriano.



Zuecos negro/marrón ESD con impresión. ZP-37315

Tallas 35-48. Cuero liso, negro /marrón. Correa de talón plegable ajustable. Suela de TPU antideslizante. Disponible en otros colores. Antibacteriano.



Zueco negro ESD ZP-32125

Tallas 36-42. Microfibra, negro. Forro transpirable con iones de plata. Correa de talón fija ajustable. Empeine ajustable con banda elástica. Velcro. Suela de PU antideslizante. Entresuela de PU anti-golpes. Punta de acero.





Zuecos negros ESD ZP-5310

Tallas 36-47. Cuero negro. Plantilla integrada y suela antideslizante. Calzado antiestático, suela resistente al gasóleo. Se sujeta con una hebilla.



Zuecos blancos ESD ZP-37310

Tallas 35-48. Cuero blanco. Plantilla antibacteriana y reemplazable y suela antideslizante. Calzado antiestático, suela resistente al gasóleo. Se sujeta con una hebilla.



Zapato bajo blanco ESD ZP-31760

Tallas 35-48. Cuero funcional con diseño de panel, blanco. Forro transpirable con iones de plata. Empeine ajustable con cordones. Entresuela de espuma de poliuretano. Suela de TPU antideslizante. A prueba de arañazos. Impermeable. Antibacteriano.



Zapato negro ESD estilo loafer ZP-7131037

Tallas 35-48. Cuero liso, negro. Forro transpirable con iones de plata. Plantilla antibacteriana y reemplazable. Punta de acero.



Zapato bajo negro ESD ZP-7131038

Tallas 35-48. Cuero liso, negro. Forro transpirable con iones de plata. Empeine ajustable con cordones. Suela de PU antideslizante. Punta de acero. Material reflectante. Antibacteriano.



Zapato bajo blanco ESD ZP-36772

Tallas 35-48. Textil de punto, blanco. Forro transpirable con iones de plata. Empeine ajustable con cordones. Entresuela de espuma de poliuretano. Suela de TPU antideslizante. Protección contra salpicaduras. Antibacteriano.



Zapato bajo colores ESD

Tallas 35-48. Cuero funcional con diseño de panel en diferentes colores. Forro transpirable con iones de plata. Empeine ajustable con cordones. Entresuela de espuma de poliuretano. Suela de TPU antideslizante. A prueba de arañazos. Impermeable. Antibacteriano.

Blanco: ZP-36760

Negro: ZP-36761





Cinta de celulosa transparente ESD KS-TT15, KS-TT19, KS-TT25 y KS-TT50

Cinta transparente ESD sin logo y adhesivo disipativo apto para sala limpia.

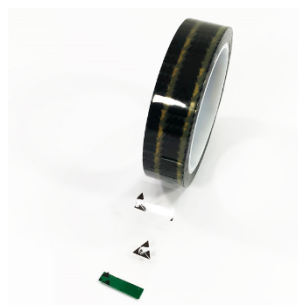
- Resistencia superficial: $<1 \times 10^9 - 10^{10}$ Ohm.
- Longitud del rollo: 50 m.
- Diámetro del núcleo: 76 mm.
- **KS-TT15:** 1.5 cm de ancho. ▪ **KS-TT25:** 2.5 cm de ancho.
- **KS-TT19:** 1.9 cm de ancho. ▪ **KS-TT50:** 5.0 cm de ancho



Cinta de celulosa transparente con logos ESD impresos KS-CI

Cinta transparente con logo ESD. Diámetro de 76 mm y longitud de 50 metros.

- **KS-CI-2015:** 1.5 cm de ancho. ▪ **KS-CI-2025:** 2.5 cm de ancho.
- **KS-CI-2019:** 1.9 cm de ancho. ▪ **KS-CI-2050:** 5.0 cm de ancho.



Dispensador de cinta ESD KS-TAPEDISP

Dispensador de cinta ESD color negro con una superficie disipativa para usar en una zona EPA. Disponible para cintas de 2.54 - 7.62 cm. de anchura - diámetro central de 75 mm.

- **Dimensiones:** 110 x 80 x 200 mm
- **Resistencia superficial :** $10^5 \times 10^2 - 10^9 \Omega$
- **Voltaje triboeléctrico:** <100 V
- **Tiempo de decaimiento:** 100 V / 100 V <1.0 s



Papeleras ESD 3 modelos KS-WBIN

Papelera ESD con serigrafía con logotipo ESD, instrucciones para presionar la tapa en amarillo y asas para transportar.

- 12 Litros (280 x 310 mm): **KS-WBIN**
- 20 Litros (325 x 225 x 450 mm): **KS-WBIN20**
- 40 Litros (410 x 280 x 600 mm): **KS-WBIN40**
- 60 Litros (440 x 310 x 750 mm): **KS-WBIN60**



Bolsa antiestática para papelera KS-BLNR

KS-BLNR: 12 y 20 Litros
KS-BLNR40: 40 Litros
KS-BLNR60: 60 Litros

- 100 unidades



Ficha Técnica	KS-WBIN
Material	Polipropileno ESD
Resistencia superficial	$10^4 - 10^9$
Voltaje de fricción	<100 V



Funda porta-documentos ESD KS-FU-A4

Funda portadocumentos transparente ESD tamaño A4

- 100 Unidades
- También disponible en tamaño A5



Carpeta archivadora ESD con anillas KS-RB4B

Archivador con anillas ESD para almacenaje y manipulación de documentos en una zona EPA.

- Tamaño: A4
- Color: azul
- Anillas 25 mm: **KS-RB4B25** / 50 mm: **KS-RB4B50**



Carpeta portapapeles ESD KS-CBOARD

Portapapeles ESD para evitar la acumulación de cargas electrostáticas nocivas en una oficina o zona EPA.



Bandeja clasificadora ESD KS-TYA4P3

Pack de 3 bandejas conductoras apilables para documentos A4.



Banqueta ESD KS-00003

- Altura: 410 mm, Diámetro: 283 mm.
- Carga máx: 150 kg.
- Material: PP conductor.
- 3 ruedas con resorte.



Soporte de lapicero ESD KS-PENH

- Tamaño: 100 x 95 x 100 mm.
- Color: negro



Calculadora ESD KS-ESDCALC

- Tamaño: 120 x 145 x 50 mm.
- Color: negro



Porta tarjetas ESD KS-CARDH

Adaptadas para tarjetas de negocio o tarjetas identificativas con clip.



Cepillo y recogedor ESD KS-BRDP

- Tamaño: 270 x 900mm.
- Color: negro

