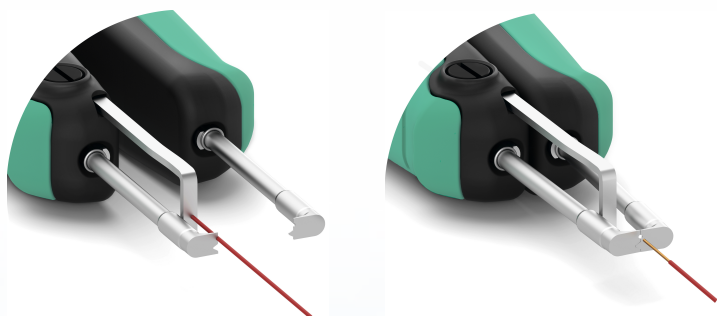


Estación pelacables de precisión WSS

Está especialmente diseñada para pelar aislamientos de cables fabricados con materiales termoestables como teflón*, Kapton*, caucho de silicona...etc. de 40 a 14 AWG (0,08 a 1,63 mm) a temperaturas de hasta 800°C.

La estación WSS incorpora niveles de potencia predeterminados para cada material y dispone de un modo de nivel de potencia personalizable.



JBC-WSS	Descripción
Máx. temperatura	800 °C
Potencia	75W
Temperatura de funcionamiento	10 a 50 °C
Diseño ESD	Sí
Conectividad	USB-B (Frontal)
Dimensiones	180 x 94 x 106 mm
Peso	5,49 kg.
Conexión a zona EPA	Sí

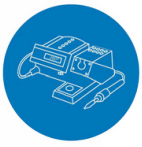
Vídeo



Vídeos en nuestro canal de YouTube

Incluye:

- Unidad de control de pelacables de alta temperatura WS.
- Pinzas pelacables de precisión para alta temperatura WS140 (Cartucho no incluido).
- Soporte WSST para pinzas pelacables de precisión de alta temperatura WS140.
- Soporte de cartucho SCH.
- Pinza extractora de cartuchos PLR195.



Pinzas pelacables de precisión WS140

Las pinzas WS140 están diseñadas para pelar aislamientos de cables fabricados con materiales termoestables como Teflón, kaptón, caucho de silicona...etc. de 40 a 14 AWG a temperaturas de hasta 800 °C.

Destaca por ser una herramienta ergonómica, manejable y segura evitando quemaduras.


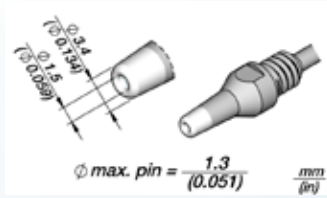
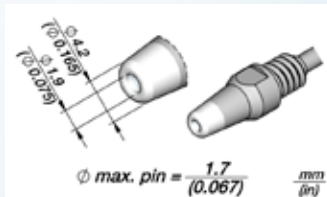
Son ajustables en la apertura y dispone de un selector de longitud de cable regulable y sistema de fijación por tornillos.

Funciona exclusivamente con la estación de precisión WSS y la gama de cartuchos intercambiables W140 que incluye diferentes tamaños AWG.



JBC-WS140-A	Descripción
Protección ESD	Sí
Dimensiones	97 x 36 x 27
Peso	0,12 kg.

Gama de cartuchos W140

	Ref.	Description	Image and dimensions	Suggested components	Compatible with
	C560005	Desoldering Tip Ø 1.5 mm Ø 0.059 in		Through-hole Desoldering	Stations: DIU, DDU, DMU Tool: DR560 Modules: MSE, MS
	C560006	Desoldering Tip Ø 1.9 mm Ø 0.075 in		Through-hole Desoldering	Stations: DIU, DDU, DMU Tool: DR560 Modules: MSE, MS

Haga clic en [Catálogo de cartuchos W140](#) para acceder a todos los modelos.