

Sistema híbrido de Rework HR550

La estación híbrida Rework **HR 550** va dirigida a aquellos operarios con altos requerimientos en términos de precisión y seguridad de los procesos de operaciones de retrabajo.

Provee un **elemento calefactor híbrido de alto rendimiento** y 1500 W para desoldar y soldar componentes SMT de hasta 70 x 70 mm. Un **calefactor inferior por infrarrojos** de 2.400 W en tres zonas garantiza un **precalentamiento homogéneo**.

La **detección de la temperatura** de contacto directo y libre de contacto directamente sobre el componente y el control de procesos optimizado garantiza un proceso de soldadura y desoldadura ideal.

Vídeos



Más vídeos en nuestro canal de YouTube

 kurtz ersa

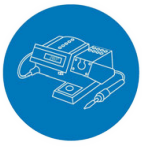


La eliminación y la colocación de los componentes se realizan mediante una **pipeta de vacío de alta precisión** que está integrada en el cabezal de calentamiento.

Un **sensor de fuerza integrado** reconoce el contacto entre el componente y la placa de circuitos impresa. Una característica particularmente beneficiosa para el operario es la **práctica disposición de los elementos de control** y el **alineamiento de componentes controlado por ordenador** gracias a imágenes de la **cámara de alta definición**.

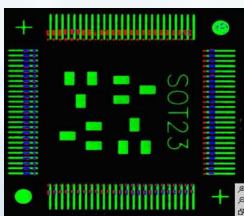
La HR 550 está adaptada para usar junto a la estación **Dip&Print**. El funcionamiento del sistema se produce a través del **software operativo** recientemente desarrollado y los elementos de control dispuestos ergonómicamente en el equipo.

Código	Descripción
ER-0HR550	Sistema híbrido de Rework HR 550

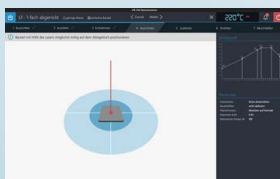


Ficha Técnica

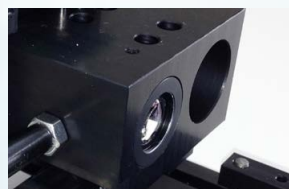
Producto	ER-0HR550
Dimensiones	573 x 765 x 545/747 mm (cabezal calefactor arriba/abajo)
Peso	55 kg.
Protección ESD	Sí
Voltaje nominal	220 - 240 V AC, 50-60 Hz, 16 A
Calefactor superior	Emisor híbrido, 900 W convección, 600 W infrarrojos, 70 x 70 mm
Calefactor inferior	Emisor IR (3 zonas 800 W), 390 x 270 mm
Láser de posicionamiento	Clase II
Tamaño PCB	382 mm x 300 (+x) mm
Dimensión de componentes	De 0.5 x 0.5 hasta 70 x 70
Distancia de trabajo útil	30 -60 mm hasta calefactor superior, 35 mm hasta calefactor inferior
Profundidad de trabajo	349 mm
Campo de visión de la cámara de colocación	70 x 70 mm (gran angular) 25 x 33 mm (tele)
Software Operativo	HRSOft para Windows 8
Símbolo de Prueba	CE



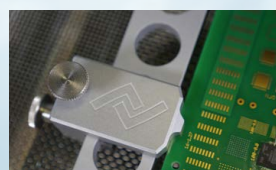
Ajuste asistido por el software: verde: pads, rojo: pines de componentes, azul: superposición de mayor coincidencia



HRSOft proporciona un entorno de trabajo intuitivo y sencillo



Lentes intercambiables para un aumento variable



Soporte de PCB flexible.

Accesorios

Accesorios	
ER-0HR510	Cámara RPC para HR 550 
ER-0IR6500-01	AccuTC Termopar 
ER-0IR4510-02	Cable Termopar 
ER-0IR6500-37	AccuTC Termopar sin accesorio fijo 
ER-0HR645	AccuTC 2.0 Termopar 
ER-0HR640	Brazo con rótula para HR 550 
ER-0DTM103	Medidor de temperatura 
ER-0HR5520-05010 ER-0HR5520-10020 ER-0HR5520-20033 ER-0HR5520-35050 ER-0HR5520-80100	Pipeta posición, 1 mm Pipeta posición, 2 mm Pipeta posición, 3.3 mm Pipeta posición, 5 mm. Pipeta posición, 10 mm 
ER-0IR4520-01 ER-0IR4520-04 ER-0IR4520-06	Ventosa silicona, 8 mm Ventosa vitón, 8 mm Ventosa vitón, 3.5 mm 
ER-0HR5520-20 ER-0HR5520-35 ER-0HR5520-80	Copa de succión, 2 mm Copa de succión, 3.5 mm Copa de succión, 8 mm 
ER-0PR100	Estación Dip&Print 