

## Contenedores conductivos

Los contenedores conductivos apilables Newbox Black están disponibles en 20 tamaños diferentes y son los más adecuados para almacenaje, transporte y protección de sus componentes electrónicos. Los contenedores son apilables con dimensiones que coinciden con la de los pallets europeos. Al ser contenedores completamente cerrados cuando se añade la tapa, podemos usarlos como elemento de apantallaje cuando saquemos un ESDS de una zona EPA. **Más en nuestro catálogo de contenedores ESD.**



## Tamaños Disponibles

Dimensiones básicas (LxA en mm)	Altura exterior (mm)
300x200	120 147 220
400x300	120 170 220 270 320
600x400	75 120 150 170 220 236 280 343 423
800x600	320

(dependiendo del diseño de base, la altura externa +/- 5 mm)

- Resistencia superficial: <math><10^5</math> ohm.
- Material: Prolipopileno (PP)
- Logo ESD

**CATÁLOGO DE  
CONTENEDORES  
PINCHE AQUÍ**

### Tipos de Base



Base plana cerrada V1

### Tipos de paredes laterales



Pared cerrada

### Tipos de asa cerradas



Asa cerrada de concha



Asa cerrada

### Colores estándar



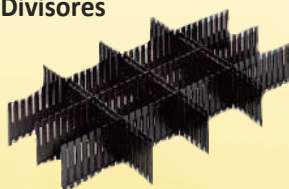
Código de color  
97

Negro ESD

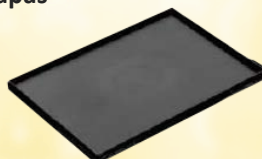
## Accesorios

Divisores, tapas, etiquetado y marcado adecuados y carros de transporte completan la gama Newbox Black.

### Divisores



### Tapas



### Etiquetado



### Carros de transporte





## Bolsas disipativas

Bolsas disipativas con cierre abierto o zip, de color rosa y con logo ESD. Paquete de 100 uds.

Código	Cierre abierto	Código	Cierre zip
KS-PB35	75 x 125 mm	KS-LTP35	75 x 125 mm
KS-PB46	100 x 200 mm	KS-LTP46	100 x 150 mm
KS-PB58	125 x 200 mm	KS-LTP58	125 x 200 mm
KS-PB68	150 x 200 mm	KS-LTP610	150 x 250 mm
KS-PB610	155 x 255 mm	KS-LTP610NWOP	150 x 250 mm (sin paneles)
KS-PB810	200 x 250 mm	KS-LTP810	200 x 250 mm
KS-PB812	200 x 300 mm	KS-LTP812	200 x 300 mm
KS-PB1012	250 x 300 mm	KS-LTP1012	250 x 300 mm
KS-PB1014	250 x 350 mm	KS-LTP1014	250 x 350 mm
KS-PB1214	300 x 350 mm	KS-LTP1216	300 x 400 mm
KS-PB1216	300 x 400 mm	KS-LTP1218	300 x 450 mm
KS-PB1218	300 x 450 mm	KS-LTP1820	455 x 500 mm
KS-PB1416	350 x 400 mm		
KS-PB1618	406 x 457 mm		
KS-PB1620	400 x 500 mm		
KS-PB1824	450 x 600 mm		



- Resistencia superficial:  $>10^6 <10^{11}$  Ohmios
- Decadencia estática:  $<2$  seg. IEC61340-5-1-1998
- Retención de carga:  $<100$  Voltios IEC61340-5-1-1998
- Temperatura: 110°C - 150°C
- Tiempo: 0.5 - 3.5 seg.
- Presión: 20 - 60 psi.
- Grosor: 0.06 mm +/-10%
- Duración:  $\geq 3$  años.

## Bolsas apantalladas

Bolsas de protección apantalladas con cierre abierto o zip y logo ESD que ofrecen un entorno estático seguro para almacenar y transportar tarjetas y componentes sensibles. Paquete de 100 uds.

Código	Cierre abierto	Código	Cierre abierto	Código	Cierre zip
KS-MB23	50 x 76 mm	KS-MB716	178 x 406 mm	KS-LTM23	50 x 75 mm
KS-MB26	50 x 152 mm	KS-MB810	200 x 250 mm	KS-LTM33	75 x 75 mm
KS-MB33	75 x 75 mm	KS-MB812	200 x 300 mm	KS-LTM35	75 x 125 mm
KS-MB35	75 x 125 mm	KS-MB816	250 x 400 mm	KS-LTM46	100 x 150 mm
KS-MB46	100 x 150 mm	KS-MB1012	250 x 300 mm	KS-LTM58	125 x 200 mm
KS-MB58	125 x 200 mm	KS-MB1014	250 x 350 mm	KS-LTM68	150 x 200 mm
KS-MB68	150 x 200 mm	KS-MB1024	250 x 600 mm	KS-LTM510	127 x 254 mm
KS-MB424	102 x 610 mm	KS-MB1030	254 x 762 mm	KS-LTM610	150 x 250 mm
KS-MB426	100 x 650 mm	KS-MB1216	300 x 400 mm	KS-LTM810	200 x 250 mm
KS-MB430	102 x 762 mm	KS-MB1218	300 x 450 mm	KS-LTM812	200 x 300 mm
KS-MB610	152 x 254 mm	KS-MB1418	355 x 457 mm	KS-LTM1012	250 x 300 mm
KS-MB612	152 x 305 mm	KS-MB1618	400 x 450 mm	KS-LTM1014	250 x 350 mm
KS-MB616	152 x 406 mm	KS-MB1818	450 x 450 mm	KS-LTM1216	300 x 400 mm
KS-MB626	152 x 660 mm	KS-MB1824	450 x 600 mm	KS-LTM1218	305 x 457 mm
KS-MB630	152 x 762 mm	KS-MB2424	610 x 610 mm	KS-LTM1418	350 x 450 mm
		KS-MB2430	610 x 762 mm	KS-LTM1818	450 x 450 mm

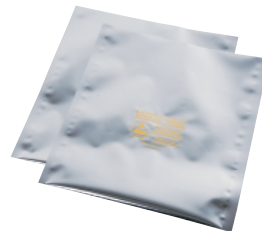


- Resistencia superficial:  $>10^6 <10^{11}$  Ohmios
- Blindaje estático:  $<30$  Voltios, 50nj
- Decadencia estática:  $<2$  seg. IEC61340-5-1-1998
- Retención de carga:  $<100$  Voltios IEC61340-5-1-1998
- Tolerancias de tamaño:  $\pm 3\text{mm}/15\%$
- Temperatura: 180°C - 250°C
- Tiempo: 0.5 - 3.5 seg.
- Presión: 30 - 70 psi.
- Grosor: 75um +/-10%
- Transmisión de luz: 35-40% Tobias



## Bolsas apantalladas antihumedad

Bolsas apantalladas antihumedad con logo ESD impreso, ideales para PCB o circuitos integrados. Entre las capas de aluminio se inserta una de nylon que crea una estructura flexible que permite la realización del vacío y garantiza su durabilidad. Las diferentes capas de las bolsas hacen que sean opacas y no se pueda ver a través de ellas. Paquete de 100 uds.



Código	Dimensiones
KS-MOI46	102 x 152 mm
KS-MOI626	152 x 660 mm
KS-MOI630	152 x 762 mm
KS-MOI810	203 x 254 mm
KS-MOI812	203 x 305 mm
KS-MOI1012	254 x 305 mm
KS-MOI1020	250 x 508 mm
KS-MOI1024	250 x 600 mm
KS-MOI1218	305 x 457 mm
KS-MOI1618	406 x 457 mm
KS-MOI1820	457 x 508 mm

- Resistencia superficial:  $>10^6 < 10^{11}$  Ohmios
- Blindaje estático:  $<30$  Voltios, 50nj
- Decadencia estática:  $<2$  seg. IEC61340-5-1-1998
- Retención de carga:  $<100$  Voltios IEC61340-5-1-1998
- Tolerancias de tamaño:  $\pm 3$ mm
- Temperatura:  $180^{\circ}\text{C} - 250^{\circ}\text{C}$
- Tiempo: 0.5 - 3.5 seg.
- Presión: 30 - 70 psi.
- Grosor: 75um +/- 10%
- Duración:  $\geq 3$  años.
- Tasa de transmisión de vapor de agua:  $\leq 0.006\text{g}/100\text{sq.in.}/24$  horas
- Tasa de transmisión de oxígeno:  $\leq 0.1\text{cm}^3/(\text{m}^2.24\text{h}.0.1\text{MPa})$

## Indicadores de humedad



- KS-CDFHIC3: 3 puntos 5 cm x 7.5 cm. (100 uds.)
- KS-CDFHIC4: 4 puntos 7.5cm x 3.5cm. (100 uds.)
- KS-CDFHIC6: 6 puntos 10.5 cm x 3.5 cm. (100 uds.)

## Desecante KS-00004



Bolsas desecantes para utilizar junto con las bolsas de protección

- Tamaño: 51x102 mm.
- Reutilizable usando un horno de secado.
- 4 paquetes de 125 uds.

## Cinta de agarre con velcro ESD KS-VELSTRAP

Tira de velcro ESD con funciones de gancho y retroceso para packing simple y efectiva.

- Composición: Hilo de Nylon conductivo y hebilla de plástico.
- Dimensiones: 550 mm. x 22 m.
- Velcro conductivo: 550 mm. (Tolerancia +/- 10%)
- Velcro normal: 80 mm.
- Conductividad:  $<10^6$  Ohmios.



## Manga de bolsas en rollo

Manga en rollo disipativa rosa o apantallada que permite el termo sellado. Pensada para que el usuario corte y selle según sus necesidades.



Apantallada:

- Resistencia superficial:  $10^8 - 10^{10}$  Ohmios.
- Metal APET/CPP 75 micras de espesor
- Válida para envasado fuera de una EPA.

Disipativa:

- Resistencia superficial:  $10^9 - 10^{11}$  Ohmios.
- Polietileno de baja densidad (PEBD).
- Logo ESD impreso Sin amidas ni aminos.
- 80 micras de espesor.
- No es válida para el envasado fuera de una EPA.

Manga Apantallada		Manga disipativa	
Código	Dimensiones	Código	Dimensiones
KS-MA100100	100 mm. x 100 m.	KS-MD100250	100 mm. x 250 m.
KS-MA150100	150 mm. x 100 m.	KS-MD130250	130 mm. x 250 m.
KS-MA200100	200 mm. x 100 m.	KS-MD150250	150 mm. x 250 m.
KS-MA250100	250 mm. x 100 m.	KS-MD200250	200 mm. x 250 m.
KS-MA300100	300 mm. x 100 m.	KS-MD250250	250 mm. x 250 m.
KS-MA400100	400 mm. x 100 m.	KS-MD300250	300 mm. x 250 m.
		KS-MD400250	400 mm. x 250 m.
		KS-MD500250	500 mm. x 250 m.
		KS-MD600250	600 mm. x 250 m.





## Cartonaje ESD

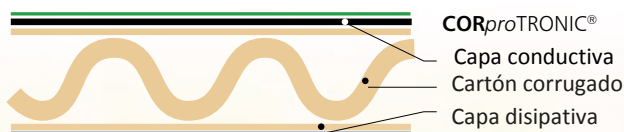
CORSTAT™, CORTRONIC® y CORPROTRONIC® es un cartón versátil de material ESD apantallado desarrollado especialmente para la industria electrónica.

Los modelos de cartonaje ESD que disponemos **garantizan la máxima protección y seguridad** frente a descargas electrostáticas cuando se transportan componentes sensibles.

## Nueva línea de cartonaje ESD

Esta nueva línea destaca por su **flexibilidad** gracias a los procesos de producción de última generación, garantizando la **máxima protección contra ESD**.

La línea de cartonaje CORPROTRONIC® dispone de un **revestimiento conductivo en el exterior** y un **revestimiento disipativo** en el interior, protegiendo eficazmente los componentes electrónicos.

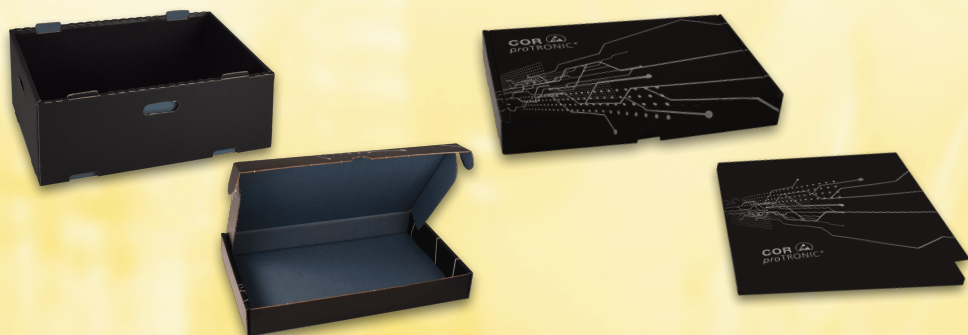


Entre los productos fabricados con CORPROTRONIC® se incluyen **cajas de componentes, cajas de transporte de PCB, cajas para sticks, transporte interno o aplicaciones individuales**. Más información y modelos en nuestro catálogo de cartonaje ESD.

## Modelos disponibles CORPROTRONIC

Precios y dimensiones a consultar.

**Cajas para transportar componentes o materiales sensibles a ESD**



Ficha Técnica	CORSTAT™	CORTRONIC®	CORPROTRONIC®
<b>Eléctricas</b>			
Resistencia superficial Capa núcleo (1 o 2 capas) Sin metales pesados	10 <sup>5-6</sup>	<10 <sup>7-8</sup>	<2 X 10 <sup>2</sup>
RS capa media		<2 X 10 <sup>2</sup>	
RS capa externa	10 <sup>5-6</sup>	10 <sup>7-8</sup>	10 <sup>6-7</sup>
Potencial controlado	Sí		
Tribocarga	No		
Colores de superficie	Negro	Azul (estándar)	Capa Exterior: Negra. Capa interior: Azul (estándar).
Test EnergyBag ANSI/ESD STM 11-31 IEC 61340-4-8	<20 nJ	<10 nJ	< 5 nJ
<b>Químicas</b>			
Corrosión	No		
Potencial galvánico	No		
Reciclabilidad	Resy0062		
<b>Mecánica</b>			
Resistencia a abrasión (superficie lacada)	Sí		
Impresión	Limitada		
Humedad	Sin limitación de características eléctricas		
<b>Especificaciones</b>			
Equivalente de	ANSI/ESD S541		
Equivalente de	DIN EN61340-5-3		
Protegido por	Patente concedida		
No sujeto a normativa RoHS (2002/95/EG y 2002/96/EG)			



## Modelos disponibles CORSTAT y CORTRONIC

### Cajas para envíos

#### Cajas de transporte de PCB con aviso impreso

Cajas ensambladas con foam disipativo v conductivo.



#### Caja de transporte TCP

Con foam disipativo o conductivo



#### Caja para componentes TEP

con foam conductivo.



## Contenedores para producción, almacenaje y envío

#### Contenedores TSC

Con aviso impreso



#### Bandeja CTR

Apilable, con o sin foam.



#### Contenedor de almacenaje CSC

Se usa con o sin tapa.

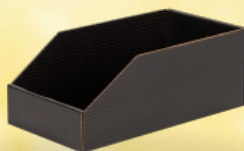


## Contenedores para producción y almacenaje

#### Cajas para bobinas CRB



#### Caja almacenaje abierta CLBO



CATÁLOGO DE  
CARTONAJE ESD  
PINCHE AQUÍ

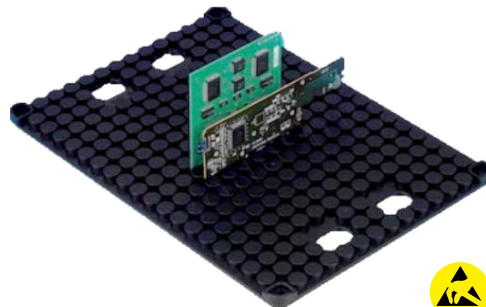


## Rack de PCB's plano

El rack de almacenamiento de PCB tiene un diseño de ranura con estilo de cuadrícula que permite el almacenamiento y el transporte simple pero efectivo de placas de PCB de hasta 2 mm de grosor. Estos se pueden apilar cuando no se estén utilizando. Además, este rack se puede insertar en un eurocontenedor estándar de 400 x 300 mm.

### Código KS-RK001

- **Dimensiones:** 355 x 255 x 14 mm.
- **Resistencia superficial:**  $10^4$  Ohmios.
- **Material:** Polipropileno conductivo negro.



## Racks de PCB's con ranuras

El rack de almacenamiento de PCB tiene un diseño de ranura con estilo de cuadrícula que permite el almacenamiento y el transporte simple pero efectivo de placas de PCB de hasta 2 mm de grosor. Estos se pueden apilar cuando no se estén utilizando. Además, este rack se puede insertar en un eurocontenedor estándar de 400 x 300 mm.

### Código KS-RK002

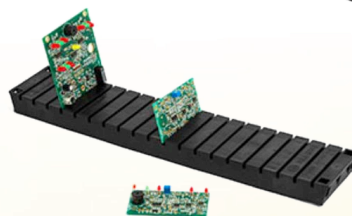
- **Dimensiones:** 210 x 275 x 95 mm.
- **Nº de ranuras:** 25.
- **Resistencia superficial:**  $10^3 - 10^5$  Ohmios.
- **Material:** Polipropileno conductivo negro.



Código KS-RK002

### Código KS-RK003

- **Dimensiones:** 400 x 77 x 95 mm.
- **Nº de ranuras:** 20 (3 mm. de ancho)
- **Resistencia superficial:**  $10^3 - 10^5$  Ohmios.
- **Material:** Polipropileno conductivo negro.



Código KS-RK003

### Código KS-RK004

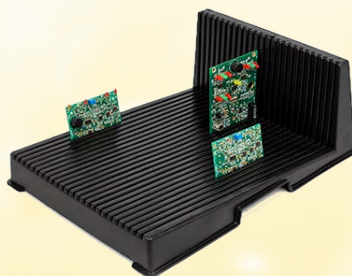
- **Dimensiones:** 406 x 275 x 150 mm.
- **Nº de ranuras:** 48 (3 mm. de ancho)
- **Resistencia superficial:**  $10^3 - 10^5$  Ohmios.
- **Material:** Polipropileno conductivo negro.



Código KS-RK004

### Código KS-RK005

- **Dimensiones:** 355 x 270 x 130 mm
- **Nº de ranuras:** 25 (2.2 mm. de ancho)
- **Resistencia superficial:**  $10^3 - 10^5$  Ohmios.
- **Material:** Polipropileno conductivo negro.



Código KS-RK005





## Carteles de zona EPA KS-315 y KS-630

Cartel de señalización realizado en PVC para informar de la entrada a un área protegida ESD en cumplimiento de la norma UNE EN 61340-5-1

- **KS-315:** 150 x 300 mm / **KS-630:** 300 x 600 mm



## Cartel de salida zona EPA KS-315-S

Cartel de señalización realizado en PVC para informar de la salida del área protegida ESD en cumplimiento de la norma UNE EN 61340-5-1

- **Tamaño:** 150 x 300 mm.



## Cinta señalizadora para suelo KS-FMT50

Cinta adhesiva ESD para el suelo

- **Color:** amarillo
- **Longitud:** 50 mm, **Ancho:** 30 m.



## Poste de señalización ESD KS-BAR-95

Poste con cinta señalizadora de 3 metros con rebobinado automático y soporte de metal amarillo para una señalización rápida y flexible de una zona EPA.

- **Dimensiones del poste:** 950 x 350 mm.
- **Longitud de la cinta:** 3 metros.
- **Disponible en 2 idiomas:** Español e inglés.
- Para la instalación de un tramo **se necesitan 2 uds.**
- Se vende por unidad.
- Se puede elegir entre la cinta de rallas amarillas y negras o cinta amarilla con logo ESD.



## Etiquetas señalizadoras KS-L036 y KS-L039

Etiquetas autoadhesivas para componentes, subconjuntos, bolsas, contenedores, etc. para facilitar la identificación de dispositivos y productos sensibles a la estática. Rollos 100 unidades.

- **KS-L036:** 38x75 mm. / **KS-L039:** 16x38 mm.

