

Cabinas XSDC almacenaje larga duración

La nueva cabina de control de temperatura serie **XSDC** permite refrigerar entre **0 y 12°C**. La serie XSDC puede ser usada para diversas aplicaciones donde la refrigeración y entorno seco (0,5%) sea necesarios.

Cuando se requiera almacenar componentes MSD y PCB's para muy larga duración **no se debe utilizar armarios de control de humedad con temperatura de 40 o 60°C** ya que esta temperatura en muy larga duración puede generar aparición de dendritas.

Cuando se requiera almacenar a larga duración además de trabajar con cabinas al 0.5% es necesario refrigerar.

Existen dos versiones de esta serie, la **XDSC-601-01** y la **XSDC-601-05**. La diferencia es que la **versión XSDC-601-02 incluye el sensor HygroClip HC2A-s** y un **display con sistema de control** que permite la recolección y el seguimiento de todos los datos ambientales.

La **XSDC-601-02** es compatible con nuestro **software gratuito** disponible. Es también compatible con el último estándar 4.0 de la industria. Puede conectarse a la red a través de una **interfaz de Ethernet estándar**.



Secado: Secado de HR por debajo de 0.5
 Regeneración de HR: Dinámica



Control climático: Enfriamiento de 0-12 °C



Control: Alarma de puerta. **XSDC-601-05** PLC con entrada de valor límite a través de un display de texto o web interface



Rendimiento: Tiempo de recuperación de 10 min. tras apertura de puerta por debajo de 0.5% RH



Sensor: **XSDC-601-01** Termostato de precisión NTC
XSDC-601-02 Sensor integrado, precisión HygroClip HC2A-S +/- 0.2% °C



Documentación: **XSDC-601-02** Registrador de datos integrado Registro de datos climáticos Visor gratuito de Totech



- Construcción tipo sándwich de 60 mm con poliuretano.
- Cuerpo completo de acero inoxidable.
- Luz LED ajustable de bajo consumo.
- Patas ajustables.
- Descongelación eléctrica y manual.
- Evaporación eléctrica de agua condensada.



Ficha Técnica

Código	XSDC-601-01	XSDC-602-05
Dimensiones exteriores	701,5 x 2060 x 672 mm	701,5 x 2060 x 672 mm
Dimensiones interiores	550 x 1526 x 579 mm	550 x 1526 x 579 mm
Capacidad efectiva	466 L	466 L
Peso	113 kg	113 kg
Consumo de energía	+/- 60 - 100 W/h (dependiendo de la temperatura ambiental)	+/- 60 - 100 W/h (dependiendo de la temperatura ambiental)
Nº de estantes	3 de 530 x 500 mm	3 de 530 x 500 mm
Temperatura de funcionamiento	0 °C, 40 °C	0 °C, 40 °C
Fuente de alimentación	230VAC 50Hz	230VAC 50Hz
Software	No	Sí
Protección ESD	Sí	Sí

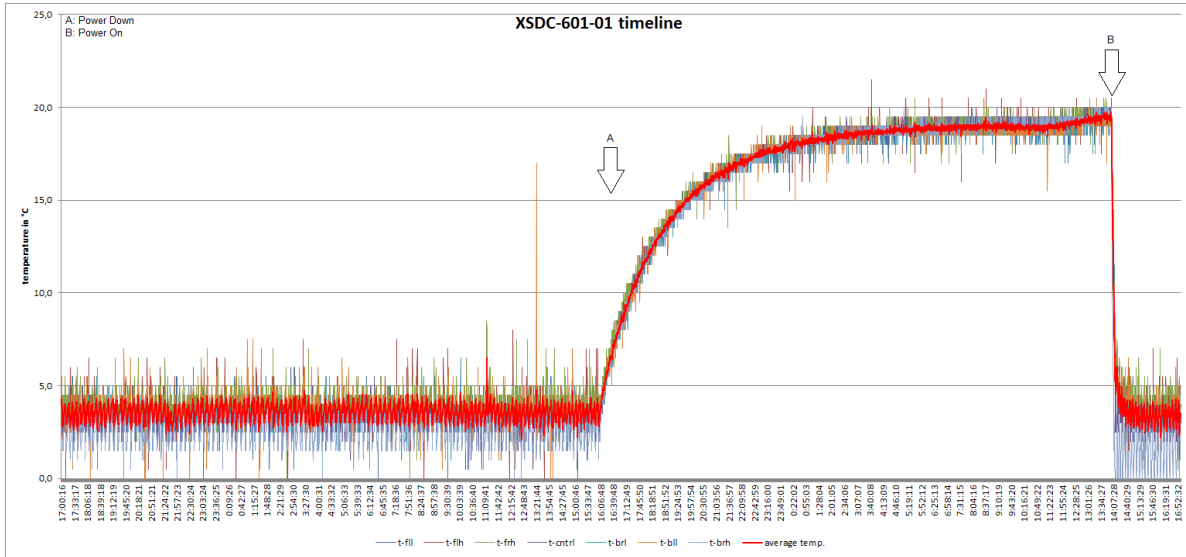


Datos Técnicos de la Unidad de Refrigeración

Temperatura de ajuste	0 a 12°C
Fuente de alimentación	230VAC 50Hz
Potencia del compresor	407 W
Refrigerante	R404a



Prueba de rendimiento



Prueba de rendimiento

Instrumento	9x Hygroclip HC2A-S
Precisión	± 0,3° C At + 20° C (+ 68° F)
Localización del sensor	En cada esquina y en el centro
Punto fijo	4 °C
Eventos	A: Apagado B: Encendido

Vídeo Serie XSDC

Acceda al vídeo para conocer todos los detalles de las cabinas de almacenaje larga duración.

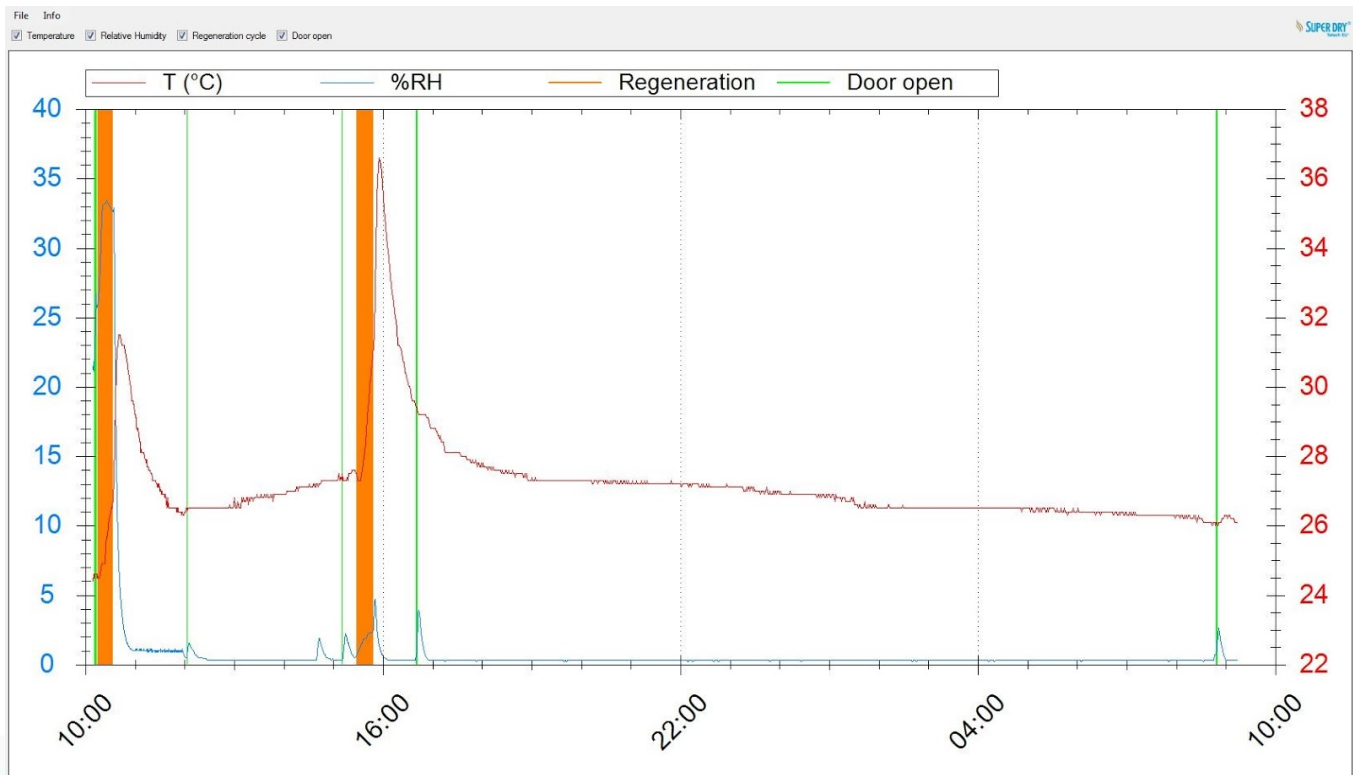


Más vídeos en nuestro canal de YouTube





Visor de Totech (Totech Viewer)



- Escritura de los datos ambientales, aperturas de puertas y alarmas en la tarjeta SD.
- Transferencia de datos a través de Ethernet al PC (historial de datos).
- Display fácil de usar de todos los datos relevantes.
- Procesamiento de datos en MS-Excel.
- Documentación perfecta
- Excelente proceso de seguridad.

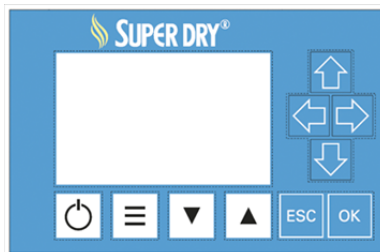


Display XSDC-601-01



- Valor nominal de temperatura
- Alarma de temperatura
- Retraso de alarma de temperatura
- Alarma de puertas
- Descongelación automática

Display XSDC-601-02



- Menú de idiomas
- Valor nominal de humedad
- Alarma de humedad
- Retraso de humedad
- Valor nominal de temperatura (en combinación con el calentador)
- Alarma de temperatura (en combinación con el calentador)
- Alarma de retraso de temperatura en combinación con el calentador)
- Alarma de puertas
- Protección de contraseña Regeneración manual
- Tensión de alimentación (suministrada por la unidad de secado) 24 VCA / CC, 350 mA
- 4 teclas de función de entrada táctiles
- Display 61 x 33 mm, blanco, luz de fondo controlable, contraste ajustable
- Interface de Ethernet Estándar

Accesorios XSDC-601-01

47000146	Pedal de apertura de puertas	
47000136	Baldas adicionales	

Accesorios XSDC-601-02

47000146	Pedal de apertura de puertas	
20016030	Lámpara señalizadora de alarma de humedad	
47000136	Baldas adicionales	
47000583	Monitor software	



Dibujo Técnico

