

Cabinas de Control de Humedad Serie XSDC-1402-54

La **serie XSDC** tiene un rendimiento excepcional para **almacenar a largo plazo componentes y PCBs sensibles a la humedad**. La **unidad dinámica de secado de la serie 5000** alcanza valores de baja humedad de confianza de $\leq 5\%RH$ y se regenera automáticamente si es necesario, esto en combinación con una **unidad de refrigeración con una temperatura constante de 10 °C** por debajo de la temperatura ambiente.

Como resultado de una construcción sándwich doble de metal aislado se puede alcanzar una temperatura precisa con un gasto de energía muy bajo. **Un ventilador y calefactor radial** apoya el proceso y establece una temperatura y un nivel de humedad ecuánime en la cabina. Los datos relevantes del proceso se obtienen mediante el uso de un preciso **sensor Rotronic**.



A Member of the ASYS Group



Secado: Secado por debajo de 5 % HR
Regeneración de HR: Dinámica



Control climático: 10 °C por debajo de la temperatura ambiente. Precisión +/- 2 °C Circulación de aire forzado.

Videos



Más vídeos en nuestro canal de YouTube



Control: PLC con entrada de valor límite a través de un display de pantalla táctil. Puerta y alarma de humedad.



Rendimiento: Tiempo de recuperación de 10 min. tras apertura de puerta por debajo de 5% RH



Sensor: Sensor integrado, precisión +/- 0.8% RH



Documentación: Registrador de datos integrado, Registro de datos climáticos, Visor gratuito de Totech



Ficha Técnica



Código	XSDC-1402-54
Dimensiones exteriores	1432 x 1930/2110 x 808 mm
Dimensiones interiores	1315 x 1504 x 600 mm
Capacidad efectiva	1190 L
Peso	255 Kg
Consumo de energía	1750 W (máx)
Nº de estantes	10
Precisión del sensor	+/- 0.8 % RH, +/- 0.3°C
Punto fijo de temperatura	10 °C por debajo de la temperatura ambiente, +/- 2 °C
Protección ESD	Sí

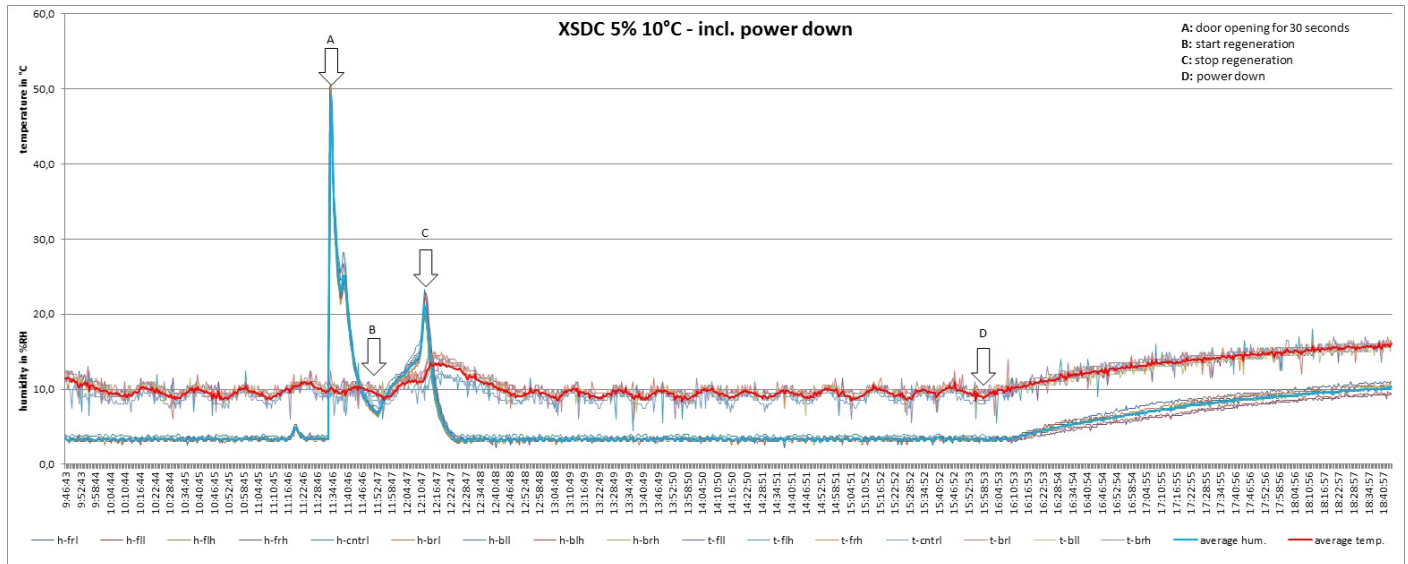
Unidad de refrigeración



Datos Técnicos de la Unidad de Refrigeración	
Temperatura de funcionamiento	0 °C / 15 °C
Fuente de alimentación	230VAC 50Hz
Consumo de energía	550 W (máx)
Refrigerante	R404a
Peso	23 kg



Prueba de rendimiento

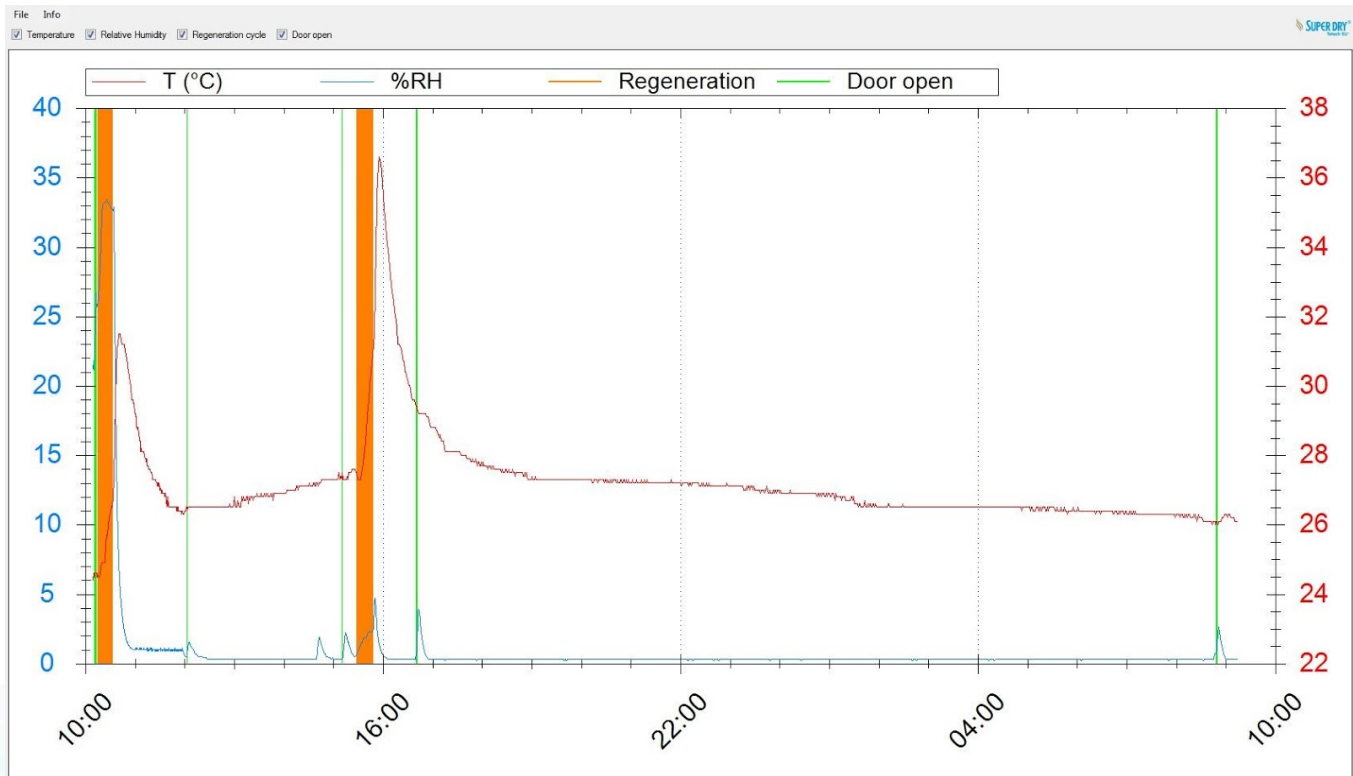


Prueba de rendimiento

Instrumento	9x Hygroclip HC2A-S
Precisión	± 0,3° C At + 20° C (+ 68° F)
Localización del sensor	En cada esquina y en el centro
Condiciones ambientales	Hum. 50 ± 5% rH, 22°C ± 2°C, Presión 994 ± 20 hPa
Apertura de puertas	1 apertura de puerta, 30 segundos.



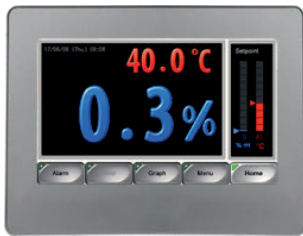
Visor de Totech (Totech Viewer)



- Escritura de los datos ambientales, aperturas de puertas y alarmas en la tarjeta SD.
- Transferencia de datos a través de Ethernet al PC (historial de datos).
- Display fácil de usar de todos los datos relevantes.
- Procesamiento de datos en MS-Excel.
- Documentación perfecta
- Excelente proceso de seguridad.



Display



- Menú de idiomas
- Valor nominal de humedad
- Alarma de humedad
- Retraso de alarma de humedad
- Valor nominal de temperatura (en combinación con el calentador)
- Alarma de temperatura (en combinación con el calentador)
- Alarma de retraso de temperatura en combinación con el calentador)
- Compensación del sensor
- Protección de contraseña Regeneración manual
- Tensión de alimentación (suministrada por la unidad de secado) 24 VCA / CC, 350 mA
- Pantalla táctil
- LCD TFT a color de 4,3"
- Control de brillo de pantalla
- Interface de Ethernet Standard
- Interface USB con fines de registro de datos.

Unidad de secado U-5000



- Rendimiento deshumidificación: 120 g/h máx.
- Humedad mínima 0,2% RH
- Temperatura de deshumidificación: 10 – 60° C
- Suministro eléctrico: 230 VAC
- Dimensiones: 487 x 487 x 150 mm
- Peso: 14 kg

Rotronic sensor HC2A-s



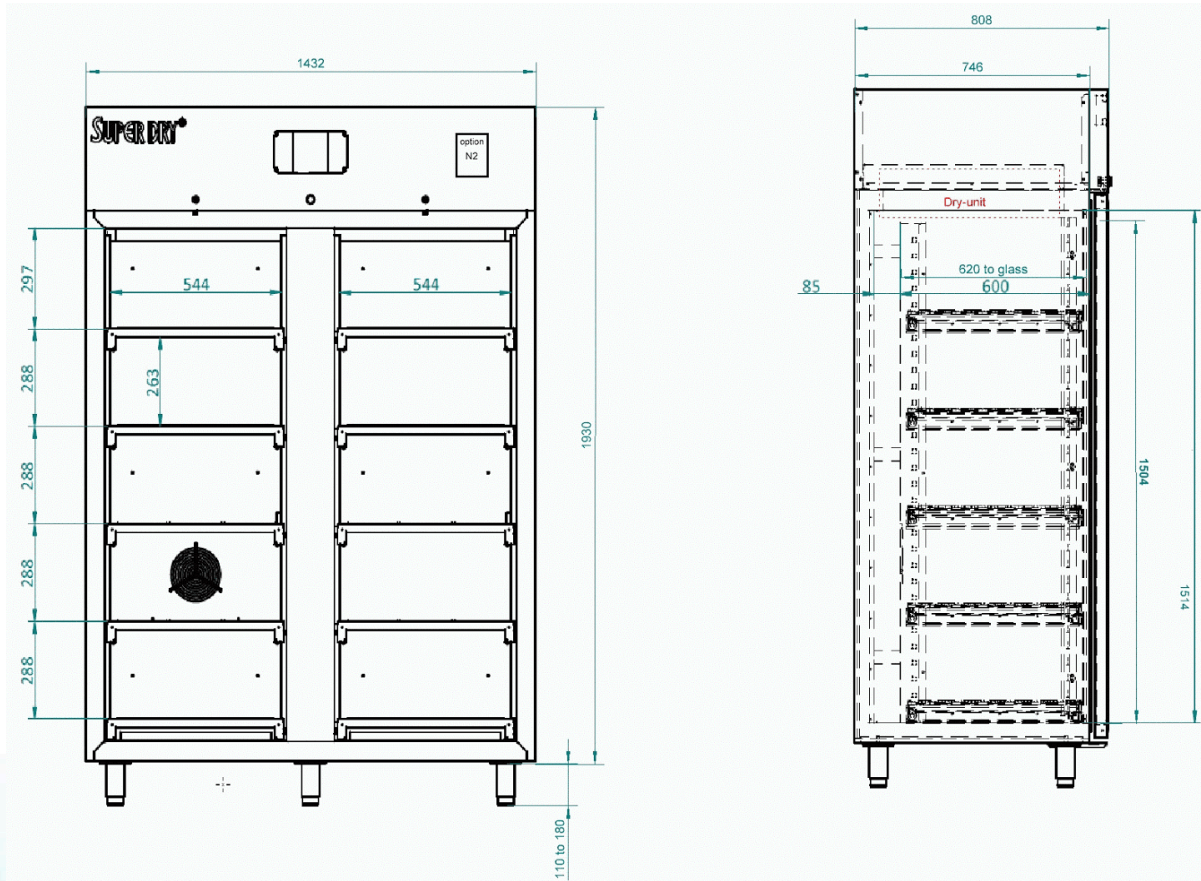
Basado en la tecnología de uso Airchip 3000 la sonda HygroClip 2 ser usada para controlar la temperatura de y la humedad. La sonda HygroClip 2 puede ser configurada junto con el software ROTRONIC HW4 y comparte las siguientes características:

- Medición de la humedad relativa y temperatura.
- Prueba de sensor automático programable con modo seguridad y compensación de deriva del sensor.

Accesorios		
20014202	Rack bobinas SMD	
20014200	Divisor de rack para bobinas SMD	
47000146	Pedal de apertura de puertas	
20016030	Lámpara señalizadora de alarma de humedad	
22613066	Sistema Autoflow N2	
47000136	Baldas adicionales	
47000140	Baldas deslizantes adicionales	
47000127	Cajonera	
4700129	Sistema divisor de cajones	
47000132	Placa de cubierta para baldas XSD	
20050100	Sistema Honeycomb	
46204004	Sistema X Feeder	
46204009	Sistema S Feeder	
47000040	Hygroclip 2	
20001016	Calibrador de humedad Hygropalm 22	
47000583	Monitor software	



Cabina XSDC-1402-54



Baldas

Cantidad de las diferentes tipos baldas que se pueden montar en la cabina

Número de baldas (48000141) L/R compartimento	5	6	7	8	9	10	11	12	13	14	15				
Distancia (en mm) entre baldas distribuidas por igual	260	210	165	165	115	115	70	70	70	70	70				
Espacio restante entre la balda y la cabina superiores	235	190	235	40	235	90	430	330	235	140	40				
Número de cajones	1	2	3	4	5	6	7	8	9	10	11	12	13	14	15
Espacio restante en mm	1366	1270	1174	1078	982	886	790	694	598	502	406	310	214	118	22



Dibujos técnicos

