

## Cabinas acrílicas Serie ESDA

Nuestra **serie ESDA** está diseñada para el almacenamiento de componentes bajo una atmósfera controlada. Esto se puede conseguir a través de una unidad de nitrógeno y/o con la instalación de **nuestra unidad de secado u-4001** opcional. **Los modelos ESDA-402-21 y ESDA-804-21** llevan ya incorporada la **unidad de secado u-2000**.

La cabina no incluye un panel de control. Testada alrededor del mundo, el diseño único de la serie ESDA con su unidad de secado u-4001 opcional, es altamente eficiente energéticamente, representando una ventaja significativa en el coste para nuestros usuarios.

Los armarios acrílicos ESDA cuentan con **protección ESD**, por lo que las superficies de la cabina no se cargan. Cuerpo acrílico 10- 7 Ω/sq.



### Vídeos



Más vídeos en nuestro canal de YouTube



**Secado:** Secado de HR por debajo de 2% HR. Regeneración de HR: Controlada por temporizador



**Convección:** Convección forzada a través de la circulación forzada del aire.



**Sensor:** Sin sensor integrado (opcional -21 con sensor integrado).



**Rendimiento:** Tiempo de recuperación de 30 min. tras apertura de puerta por debajo de 5% RH.



**Control:** Display de temperatura y humedad con entrada de parámetros. Funciones de monitorización de puertas y humedad



**Documentación:** Registro de datos externo.



## Ficha Técnica



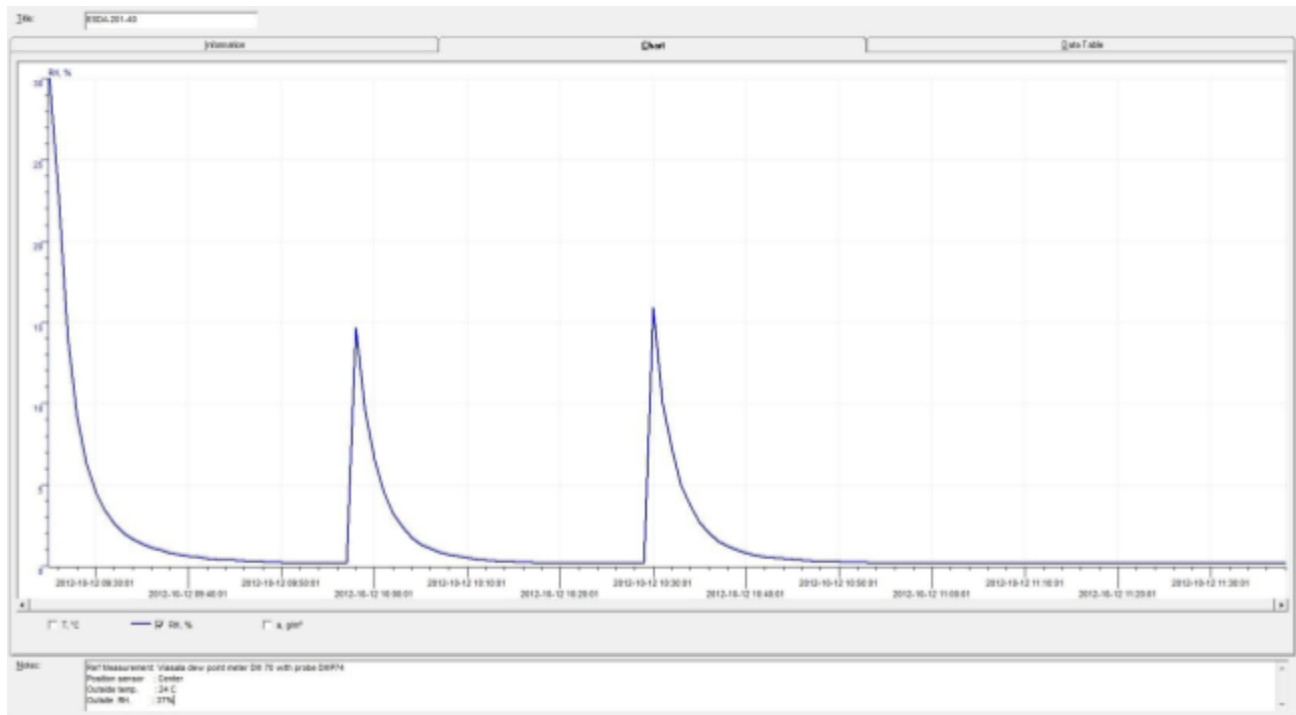
Código	ESDA-201-00	ESDA-402-00	ESDA 804-00
Dimensiones exteriores	574 x 750 x 517 mm	574 x 1485 x 517 mm	1152 x 1485 x 517 mm
Dimensiones interiores	530 x 730 x 480 mm	565 x 1480 x 480 mm	1135 x 1480 x 480 mm
Capacidad efectiva	196 L	400 L	790 L
Peso	23 kg.	52 kg	87 kg
Consumo de energía	35 W/h	35 W/h	35 W/h
Nº de estantes	2	5	9 largas, 1 corta
Nivel de humedad	Se puede alcanzar $\leq 2\%$ HR según nº de aperturas de puerta	Se puede alcanzar $\leq 2\%$ HR según nº de aperturas de puerta	Se puede alcanzar $\leq 2\%$ HR según nº de aperturas de puerta
Nº de puertas	1	2	4
Protección ESD	Sí	Sí	Sí



Código	ESDA-402-21	ESDA-804-21
Dimensiones exteriores	574 x 1485 x 517 mm	1152 x 1485 x 517 mm
Dimensiones interiores	560 x 1480 x 480 mm	1120 x 1480 x 480 mm
Capacidad efectiva	386 L	786 L
Peso	60 kg.	88 kg
Consumo de energía	35 W/h	35 W/h
Nº de estantes	4 largas, 1 corta	9 largas, 1 corta
Nivel de humedad	Se puede alcanzar $\leq 2\%$ HR según nº de aperturas de puerta	Se puede alcanzar $\leq 2\%$ HR según nº de aperturas de puerta
Nº de puertas	2	4
Protección ESD	Sí	Sí



## Prueba de rendimiento

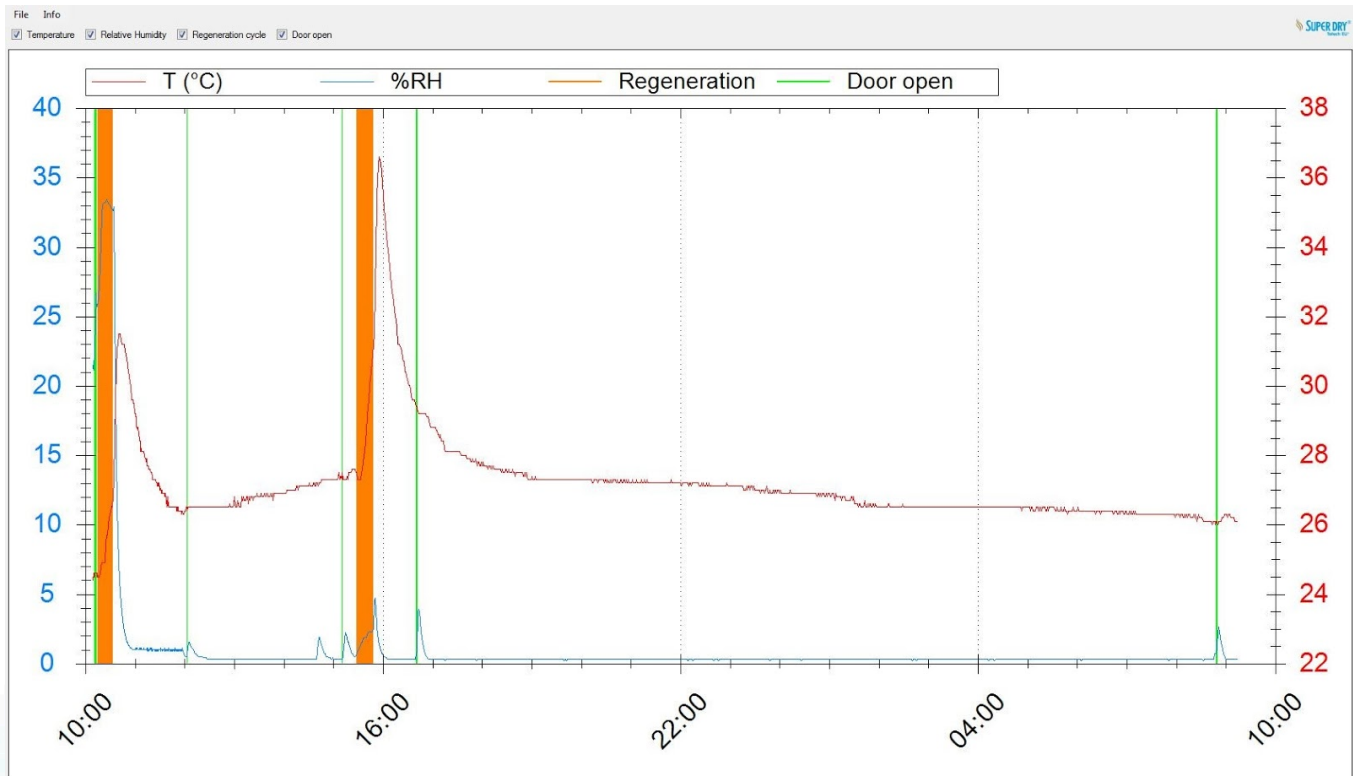


### Prueba de rendimiento

<b>Instrumento</b>	Vaisala
<b>Tipo de sensor de rocío</b>	Vaisala Drycap 180M
<b>Precisión sensor de rocío</b>	$\pm 0.2^{\circ}\text{C}$ At + 20 $^{\circ}\text{C}$ (+68 $^{\circ}\text{F}$ )
<b>Localización del sensor</b>	En el entorno directo del sensor de la cabina
<b>Condiciones ambientales</b>	Humedad $50 \pm 5\%$ HR, $25^{\circ} \pm 2^{\circ}\text{C}$ , Presión $994 \pm 20$ HPa
<b>Apertura de puertas</b>	2 Aperturas de puerta de 15 segundos (HR media 0.70%)



## Visor de Totech (Totech Viewer)



- Escritura de los datos ambientales, aperturas de puertas y alarmas en la tarjeta SD.
- Transferencia de datos a través de Ethernet al PC (historial de datos).
- Display fácil de usar de todos los datos relevantes.
- Procesamiento de datos en MS-Excel.
- Documentación perfecta
- Excelente proceso de seguridad.





## Display



- Valor nominal de humedad
- Alarma de valor nominal de humedad (luz)
- Retraso de alarma de humedad
- Valor nominal de temperatura
- Alarma de puertas
- Posibilidades offset

## Unidad de secado

### U-2000 (ESDA-402-21 y ESDA-804-21)



- Control: ajustable con Panel de Control tipo 4
- Temperatura de deshumidificación: 10 – 60° C
- Suministro eléctrico: 230 VAC (120 VAC optional)
- Dimensiones: 260 x 380 x 100 mm
- Peso: 8,1 kg

## N<sup>2</sup> AutoFlow



- Fuente de alimentación: 90 -240 V AC (110 V AC opcional)
- Conexión: 8mm conexión de manguera
- Presión: 1 - 6 bar
- Cantidad en Standby: 0 - 25 L/min
- N2 purificación: 0 - 100 L/min
- Tiempo de purificación: 0 -99 min

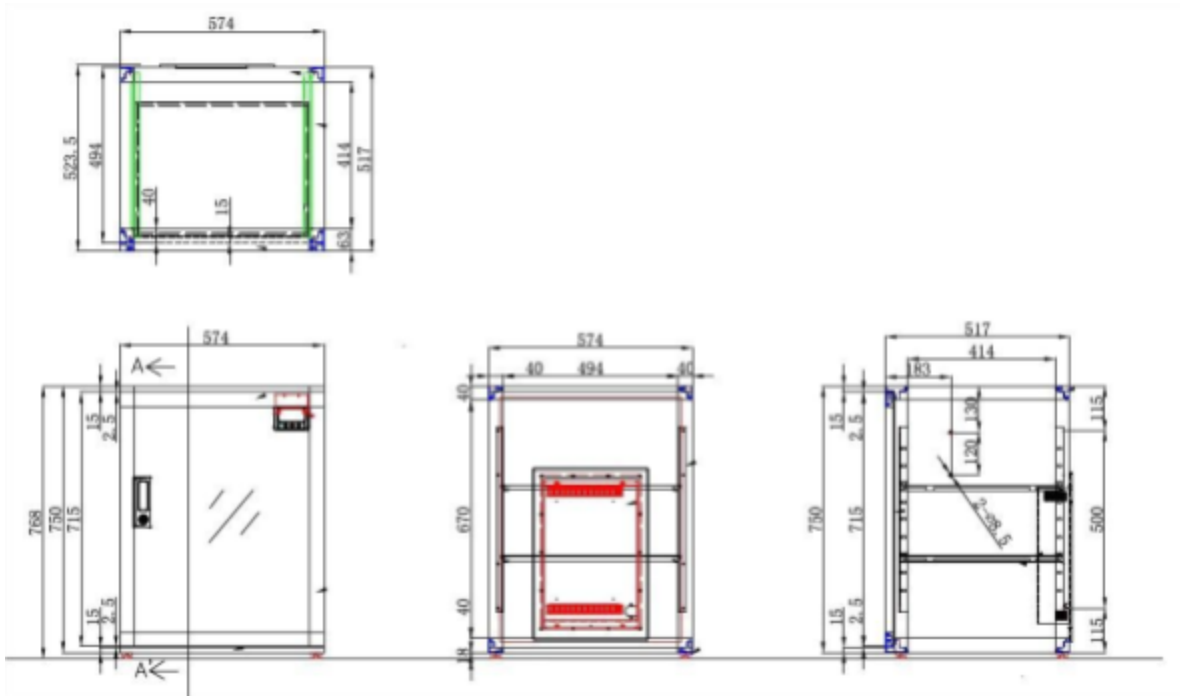
## Unidad de secado opcional U-4001 (Modelos -00)

- Control: Unidad de secado Standalone (sin opción de control)
- Deshumidificador: Temperatura 10 - 40 °C
- Fuente de alimentación: 230 V AC 50 Hz (120 V AC 60 Hz opcional)
- Dimensiones: 260 x 380 x 100 mm
- Peso: 8.1 kg
- Consumo de energía: 24 W/h

Accesorios		
20014202	Rack bobinas SMD	
20014200	Divisor de rack para bobinas SMD	
47000146	Pedal de apertura de puertas	
20016030	Lámpara señalizadora de alarma de humedad	
22613066	Sistema Autoflow N2	
47000136	Baldas adicionales	
47000140	Baldas deslizantes adicionales	
47000127	Cajonera	
4700129	Sistema divisor de cajones	
47000132	Placa de cubierta para baldas XSD	
20050100	Sistema Honeycomb	
46204004	Sistema X Feeder	
46204009	Sistema S Feeder	
47000040	Hygroclip 2	
20001016	Calibrador de humedad Hygropalm 22	
47000583	Monitor software	



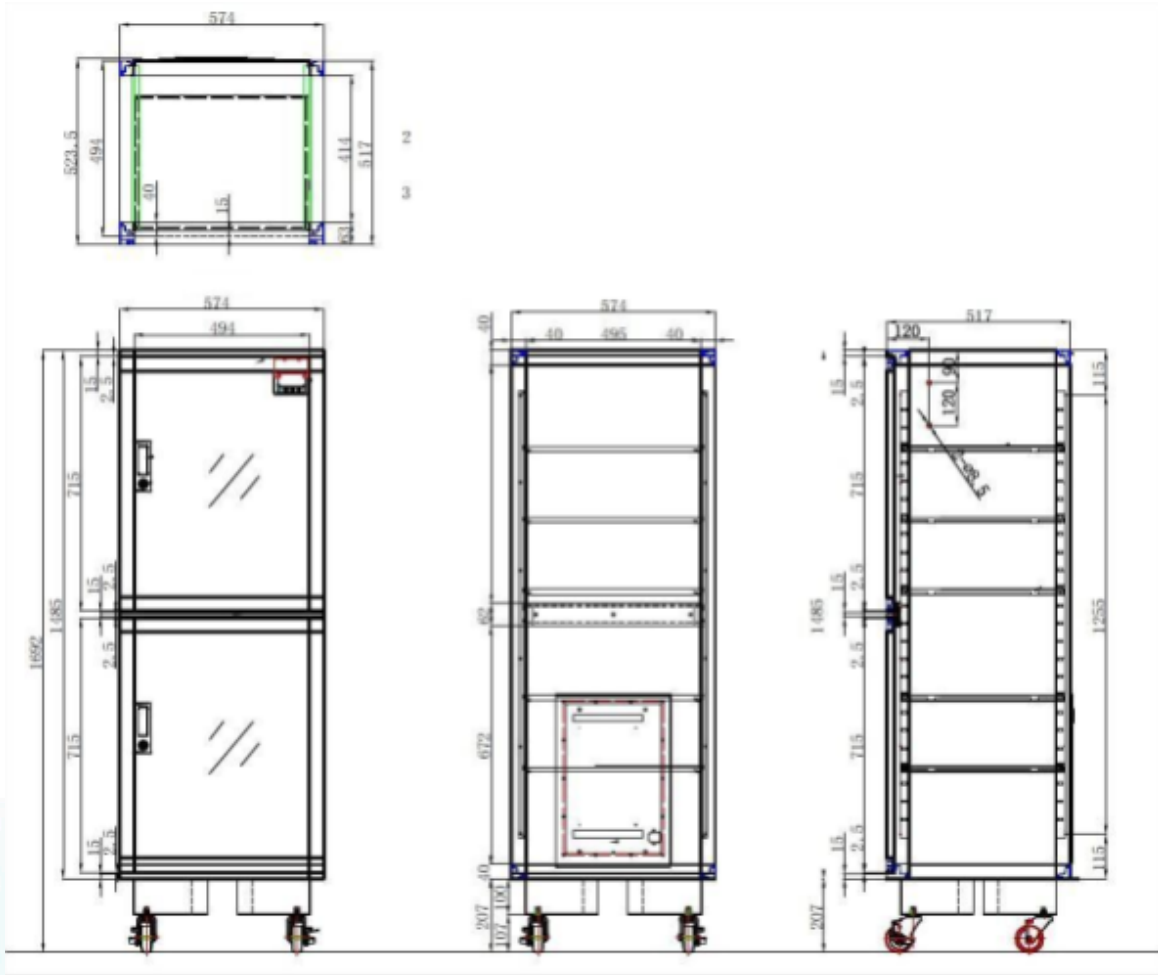
## Cabina ESDA-201-00



Baldas	Cantidad
Nº máximo de baldas en la cabina (con unidad de secado)	2 baldas largas, 2 baldas cortas
Nº máximo de baldas en la cabina (sin unidad de secado)	9 baldas largas
Espacio mínimo entre baldas	35 mm



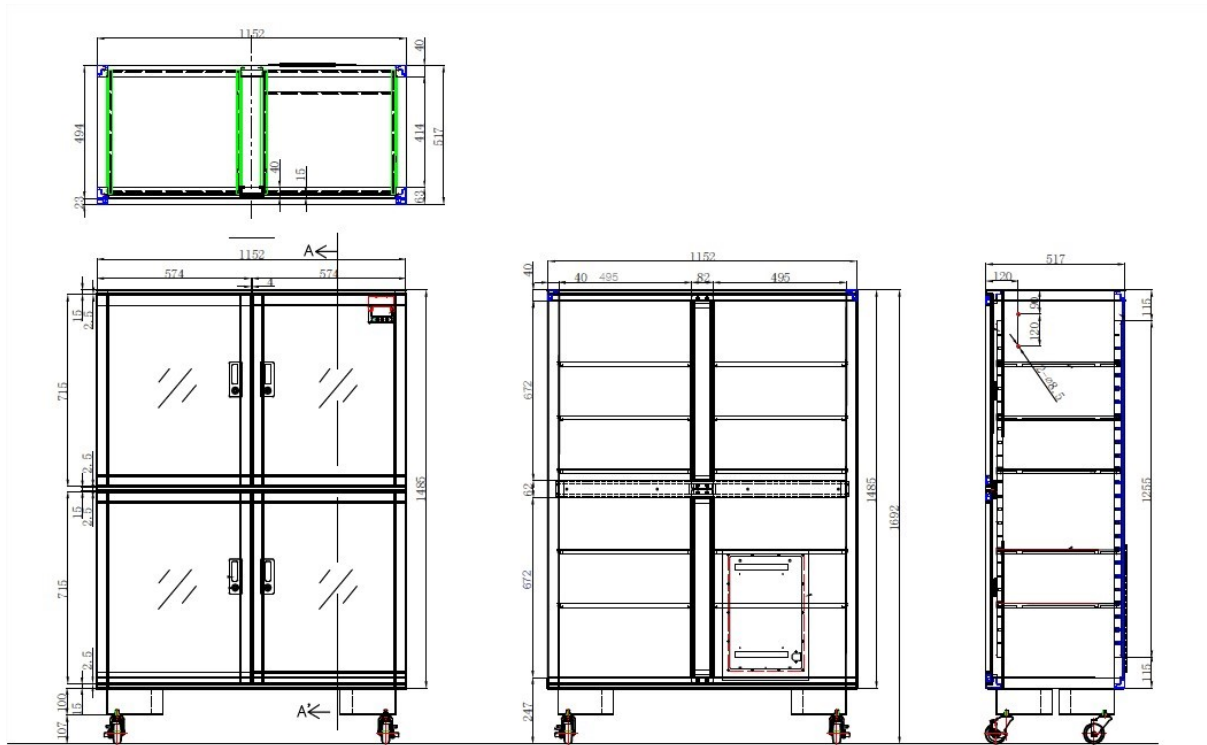
## Cabina ESDA-402-00



Baldas	Cantidad
Nº máximo de baldas en la cabina (con unidad de secado)	17 baldas largas, 7 baldas cortas
Nº máximo de baldas en la cabina (sin unidad de secado)	24 baldas largas
Espacio mínimo entre baldas	35 mm



## Cabina ESDA-804-00

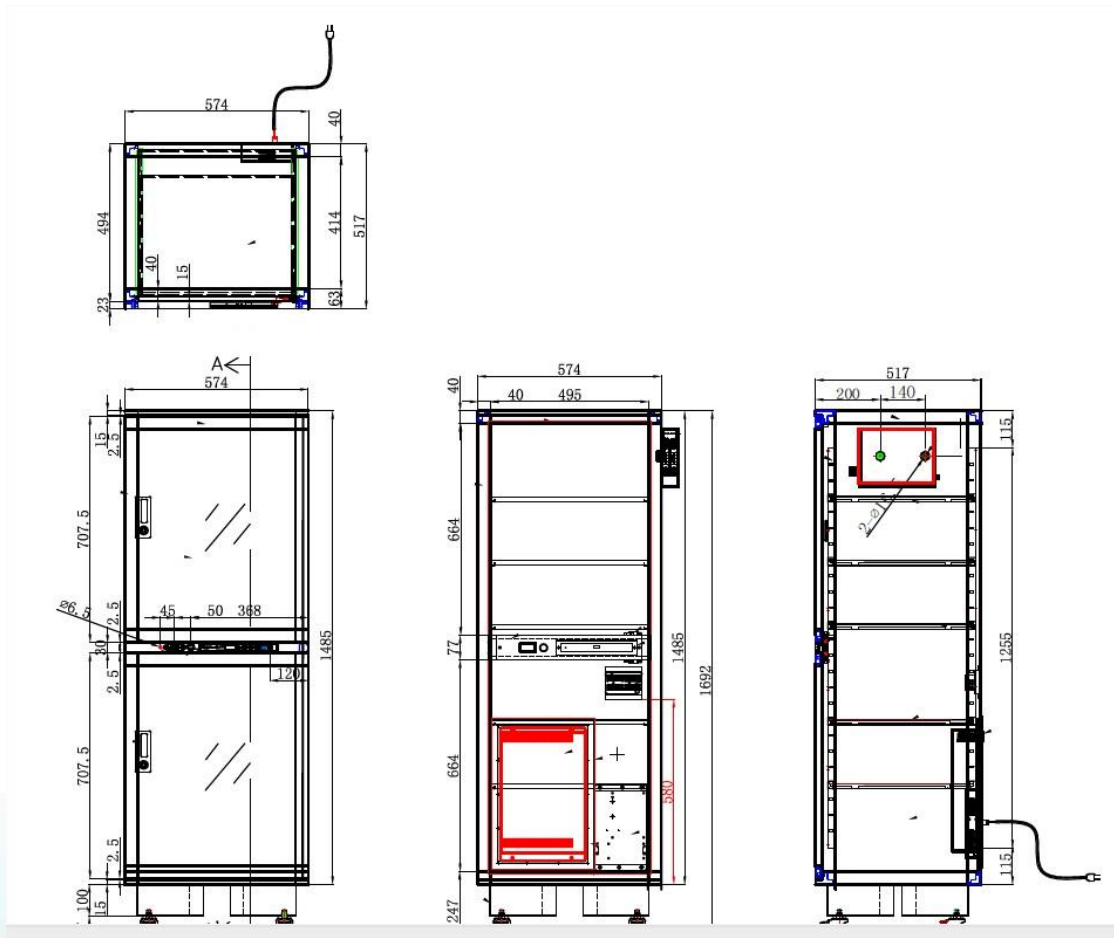


Baldas	Cantidad
Nº máximo de baldas en la cabina (con unidad de secado)	37 baldas largas, 7 baldas cortas
Nº máximo de baldas en la cabina (sin unidad de secado)	44 baldas largas
Espacio mínimo entre baldas	35 mm





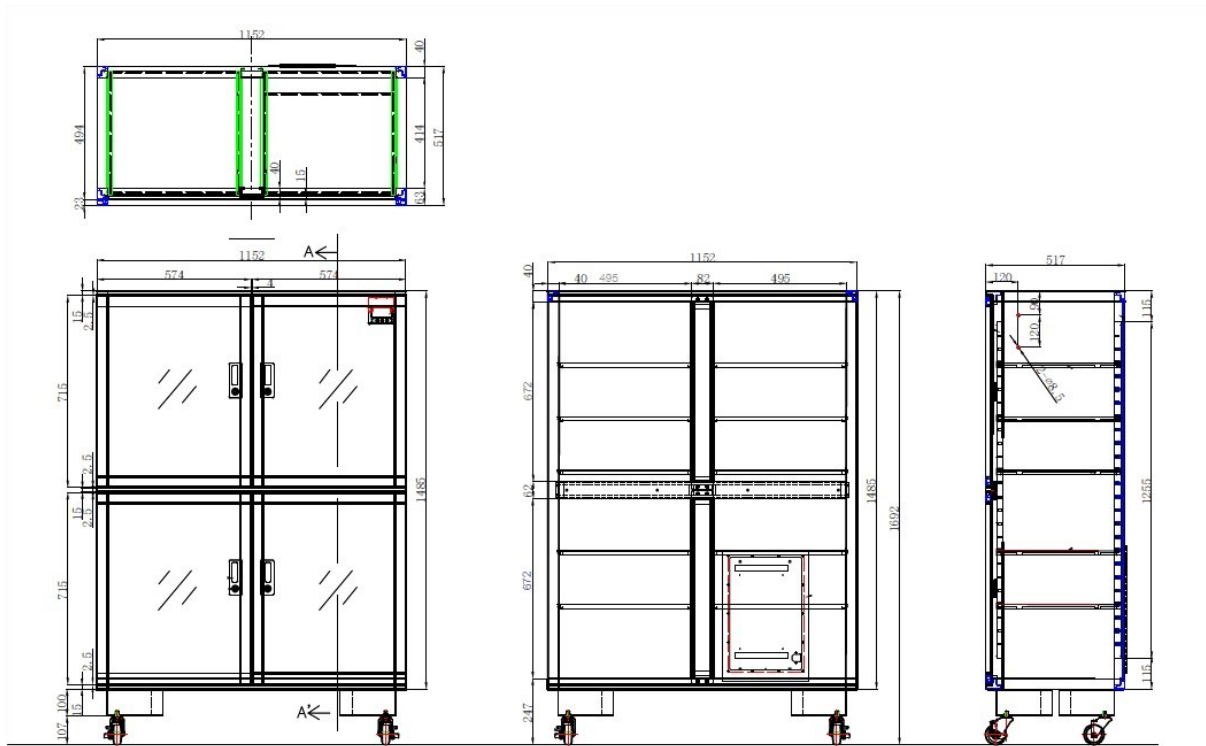
## Cabina ESDA-402-21



Baldas	Cantidad
Nº máximo de baldas en la cabina	17 baldas largas, 7 baldas cortas
Espacio mínimo entre baldas	35 mm



## Cabina ESDA-804-21



Baldas	Cantidad
Nº máximo de baldas en la cabina	37 baldas largas, 7 baldas cortas
Espacio mínimo entre baldas	35 mm