

Ficha Técnica BT-E45

Bata ESD, cuello abierto, ¾ de longitud, manga larga con botones de presión, cierre con botones de presión, 1 bolsillo en el pecho y 2 bolsillos laterales, y logo ESD bordado en el brazo. Conformidad EN 61340-5-1.



Especificaciones técnicas

- **Área de aplicación:** Producción electrónica en general.
- **Diseño/ejecución:** Unisex
- **Impresión:** logo ESD
- **Grupo de materiales:** Material tipo E45. 65% poliéster, 31% algodón, 4% hilo conductor.
- **Colores:** Blanco, celeste, azul claro, azul oscuro, verde menta, gris claro, gris oscuro, negro, rojo y amarillo.
- **Resistencia** <math>< 1 \times 10^9</math> Ohmios.

Instrucciones de cuidado

¡SEGUIR LAS ETIQUETAS DE CUIDADO!

LAVADO

Recomendamos lavar a 60°C (ropa de tela). Cuando se lave toda la ropa en la lavadora tienen que estar las cremalleras y botones cerrados para evitar que se abran durante el lavado. Las cremalleras abiertas pueden causar daños en el material y reducir su durabilidad.

LÍQUIDO/POLVO DETERGENTE

Use productos de lavado convencionales, excepto productos muy alcalinos. No utilice ingredientes alcalinos como "intensificadores" de lavado ni ingredientes blanqueadores que contengan cloro. Cuando se usan repetidamente en el lavado se puede reducir la durabilidad de las fibras de poliéster. El detergente debe estar completamente líquido cuando se lava para evitar que los sedimentos permanezcan en la superficie de las fibras. Se puede usar líquido detergente. Después del lavado, no use ningún producto disipativo ni suavizante: la ropa es permanentemente disipativa.

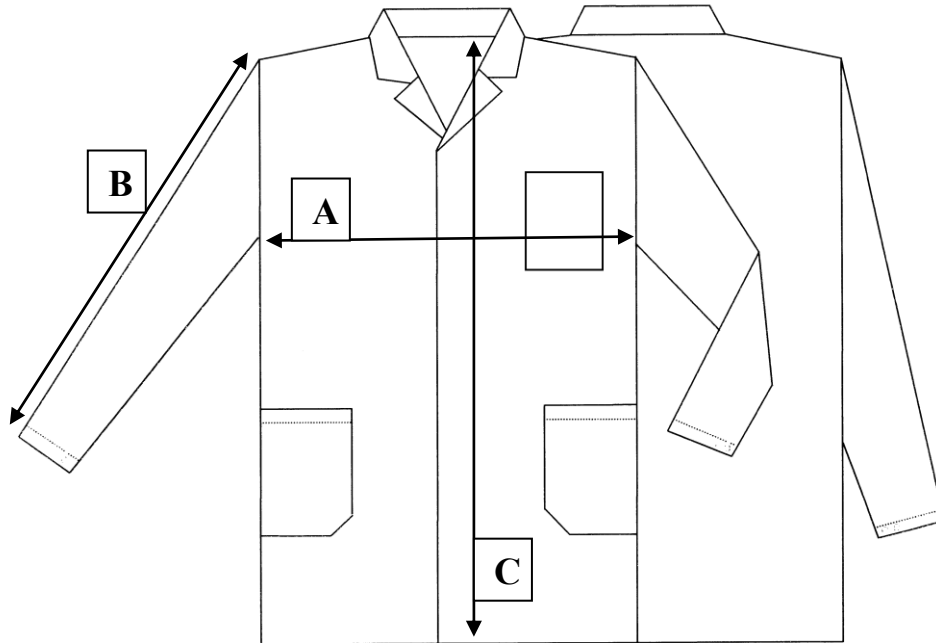
SECADO, PLANCHADO

La centrifugación de ropa es posible a baja velocidad (c. 400 vueltas / min), en una secadora de tambor es posible secar la ropa de fibras a una temperatura más baja. No recomendamos secar la ropa de tejido en una secadora.

Planchado a 150 ° C (ropa de tela). ¡Una temperatura más alta causará daños en la fibra!

CARACTERÍSTICAS DISIPATIVAS GARANTIZADAS

50 ciclos de lavado mínimo, por lo que sugerimos verificar las propiedades de ESD después de cada 5-10 ciclos de mantenimiento.



SIZE	A – ancho	B – longitud de manga	C – longitud
	cm	cm	cm
XS	54	63	86
S	58	65	90
M	62	67	94
L	66	67	94
XL	70	69	98
XXL	72	71	102
3XL	74	71	102

(tolerancia +-5%)

Tallas

Tallas unisex XS-XXXL (posibilidad de 4XL, 5XL...)

DIMENSIONES

XS-170/88 (altura/perímetro del pecho en cms)

S-176/96

M-182/104

L-182/112

XL-188/120

XXL-194/124

3XL-194/128